

РОССИЙСКАЯ ФЕДЕРАЦИЯ

ИРКУТСКАЯ ОБЛАСТЬ

**КИРЕНСКИЙ
МУНИЦИПАЛЬНЫЙ РАЙОН**

АДМИНИСТРАЦИЯ

ул. Красноармейская, 5, г. Киренск, 666703,
тел. (8-39568) 4-38-87, факс (8-39568) 4-32-99
e-mail: kirenskadm@yandex.ru

27.07.2017 г. № 09/3098

На № от

Директору филиала
ООО «Аэропорт «Киренск»»

В.Н. Ботвину

В соответствии с Федеральным законом от 01.07. 2017г. № 135-ФЗ «О внесении изменений в отдельные законодательные акты Российской Федерации в части совершенствования порядка установления и использования приаэродромной территории и санитарно-защитной зоны» согласно статьи 4. п.2. ФЗ-135 карты(схемы), на которых отображены границы полос воздушных подходов аэродрома Киренск оператора ООО «Аэропорт «Киренск» администрацией муниципального образования «Киренский район» рассмотрены и согласованы.

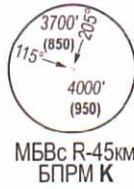
С уважением,
Мэр района



К.В. Свистелин

СХЕМА ЗАХОДА НА ПОСАДКУ

КИРЕНСК, РОССИЯ
КИРЕНСК
ОПРС ВПП27
БПРМ 636 К

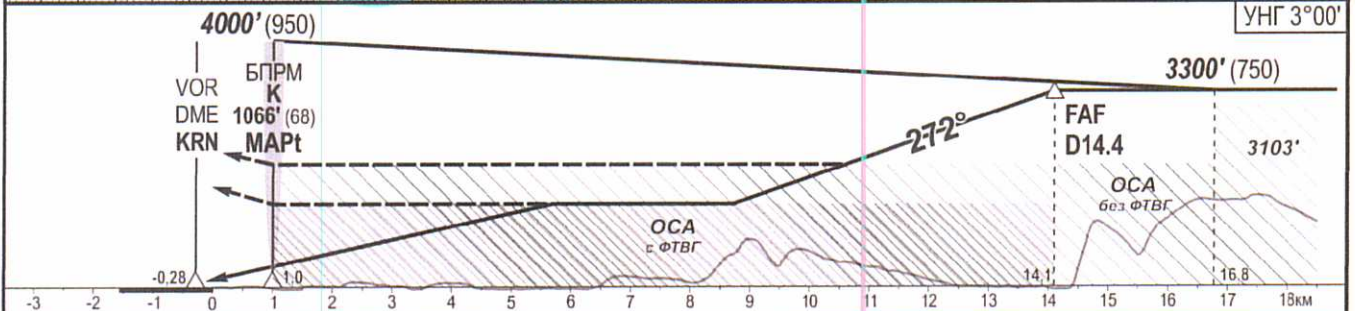
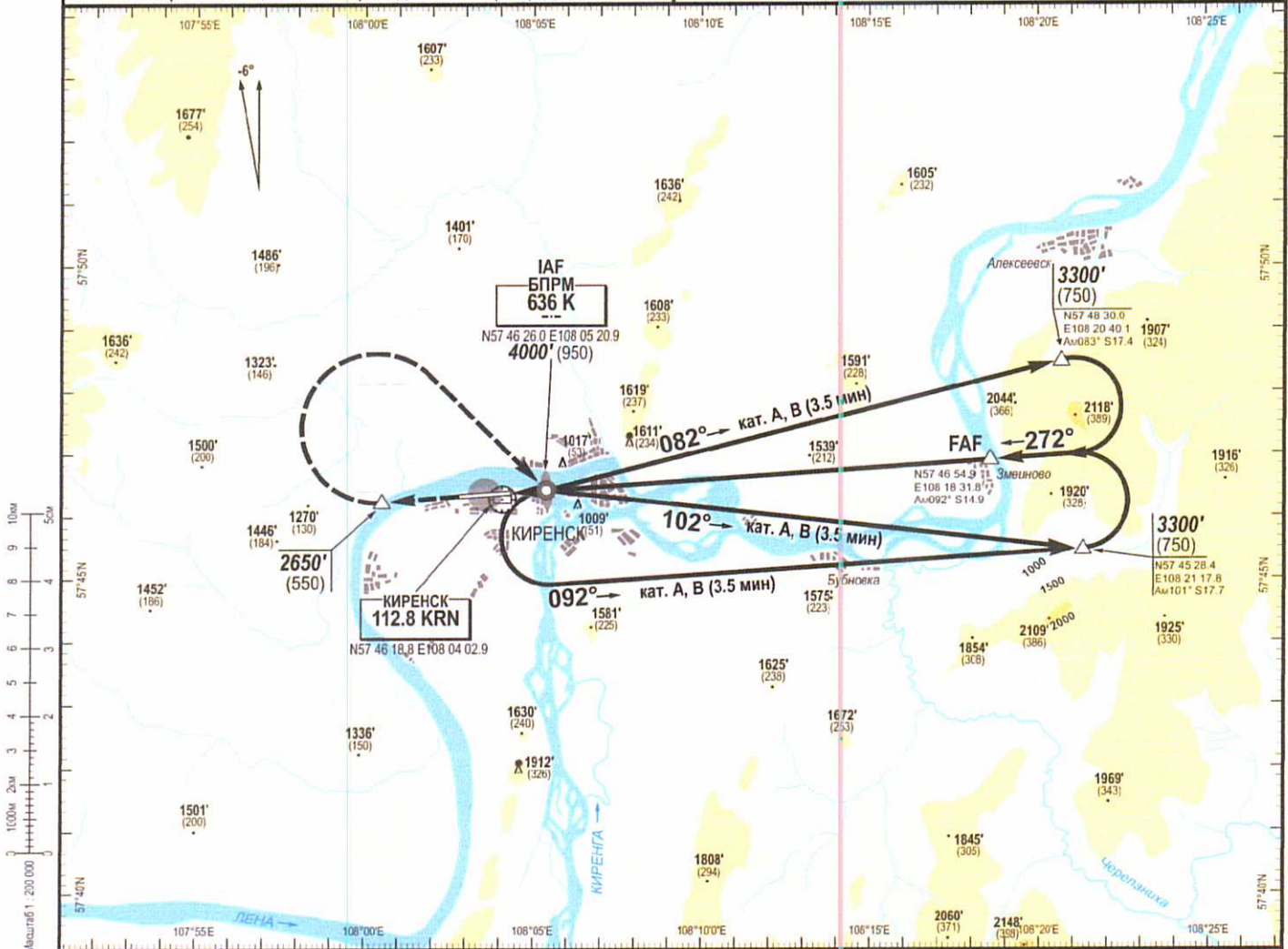


МБВс R-45км
БПРМ К

① QNH/ QFE - по запросу

Наэр. 844' / 257,2м Нпор. 843' / 257,0м

Эшелон перех: FL060; Высота перехода: 4000' / (950); Давление: ① Высоты - футы/метры; Расстояния - км; Координаты - ПЗ 90.02



УХОД НА ВТОРОЙ КРУГ: Набор 2650' (550), ПРАВЫЙ разворот на БПРМ (К) с набором 3300' (750), далее по схеме захода на посадку.

ОСА / (ОСН)			Circling		A	B	C	D							
Кат. ВС	ОПРС (БПРМ) с ФТВГ	ОПРС (БПРМ) без ФТВГ	MDA/(H)	L вид.	3000	5000	-	-							
A	1860'/(1020') (310)	2420'/(1580') (480)	2420'/(480)	Нпо	2590'/(530)	2590'/(530)	-	-							
B	1860'/(1020') (310)	2420'/(1580') (480)													
Вертолеты	1860'/(1020') (310)	2420'/(1580') (480)	W км/ч	Град. сн. 5,2%; Vв м/с	150	180	210	240	270	300	330	360	390	420	450
			МАРt над БПРМК, отсчет времени не применяется												

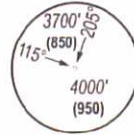


*Согласовано
начальник отдела по
градостроительству*

В.И. Некрасов В.Р.

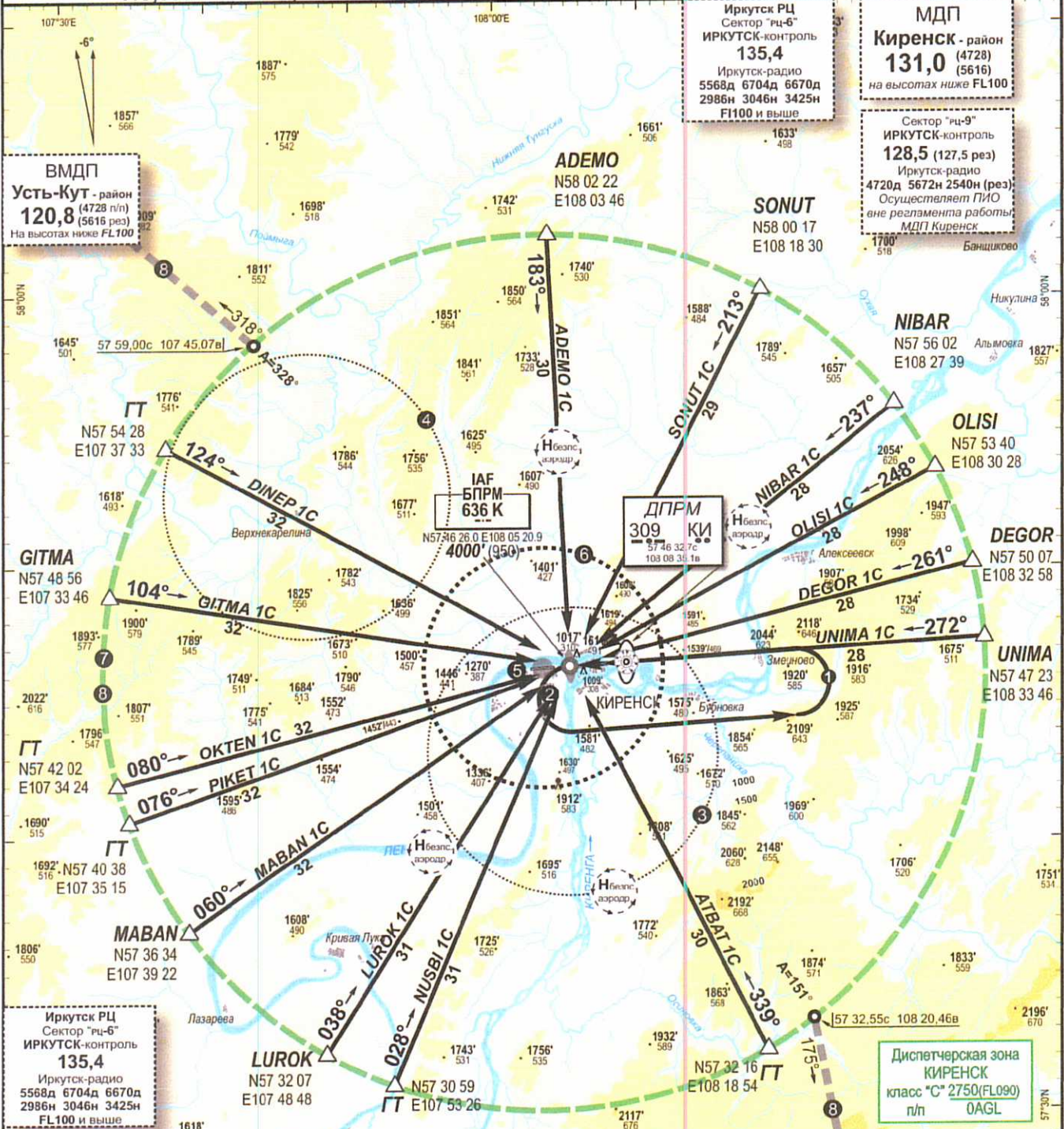
Обслуживание воздушного движения

КИРЕНСК, РОССИЯ



Н ПЕРЕХ.= (950) м. 4000' **Н АЭР. +257,2 м 844'** **VOR DME** **КРС с ОРЛ-А** **Н ЭШ. ПЕРЕХ. FL060**

КИРЕНСК **Вышка (АРП) 119,300** **Метео 126,8** **Транзит 131,8** **ДПРМ 309 КИ** **БПРМ 636 К**



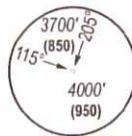
- 1 Зона ожидания по ППП над ДПРМ (БПРМ). Н_т= FL060-090 по схеме "ипподром" с левым разворотом.
- 2 Зона №1 для тренировочных полетов по схеме ОСП, ОПРС, ПВП.
- 3 Зона №2 для тренировочных полетов к лесоавиационным работам (сбросу груза, вымпелов, парашютистов) R=10км. от 57 33 30с 108 04 30в.
- 4 Зона №3 для тренировки навыков пилотирования ВС. R=10км. от 57 52 00с 107 45 00в.
- 5 Пункт запуска радиозондов.
- 6 Граница района ответственности аэродромной АСК за АСР (R=8 км. от КТА).
- 7 Граница района аэродрома - Рубеж зоны ОВД (R = 30км. от VOR DME (57 46 18.8с 108 04 02.9в) от земли до эшелона FL090(включительно).
- 8 Граница района ОВД ВМДП Усть-Кут на высотах ниже FL100. Х_т FL080 полет в слое от земли до F1080 с набором, с сохранением высоты, со снижением.

Администрация
 муниципального района
 Киренского

Согласовано

СХЕМА

Выхода из района аэродрома
ПВП (День) ВПП 09/27



МБВс R-45км
ДПРМ КИ

КИРЕНСК, РОССИЯ

КИРЕНСК

ВПП09/27

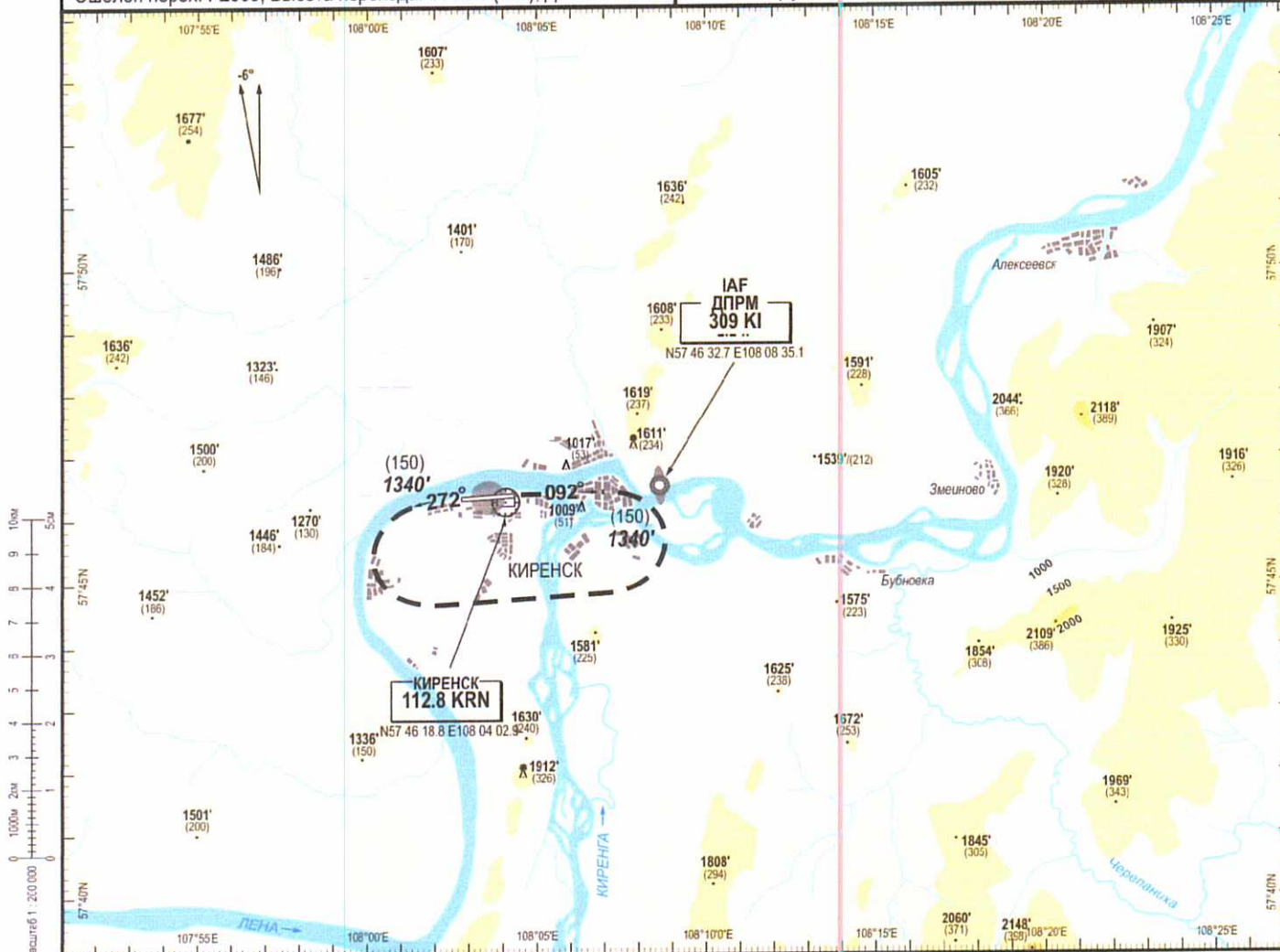
ДПРМ 309 КИ

Ипор. 841' / 256,4м

Наэр. 844' / 257,2м Ипор. 843' / 257,0м

① QNH/ QFE - по запросу Нкр (350) 2000'

Эшелон перех: FL060; Высота перехода: 4000' / (950); Давление: ① Высоты - футы/метры; Расстояния - км; Координаты - ПЗ 90.02



Предупреждение:

Минимумы для взлета

Кат. ВС	
A	2000'(350)x2000
Вертолеты	2000'(350)x1000

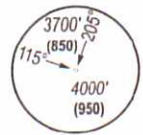


СХЕМА ЗАХОДА НА ПОСАДКУ

КИРЕНСК, РОССИЯ КИРЕНСК

ОПРС обр.ст. **ВПП09**
БПРМ 636 К

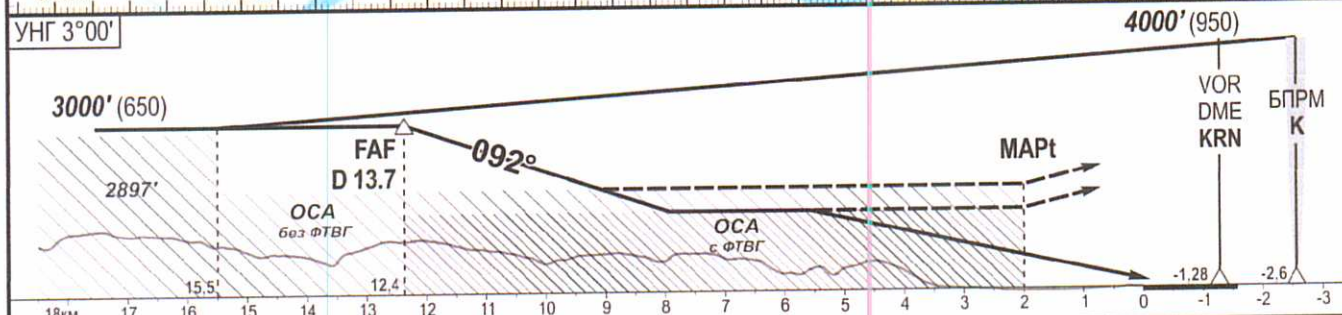
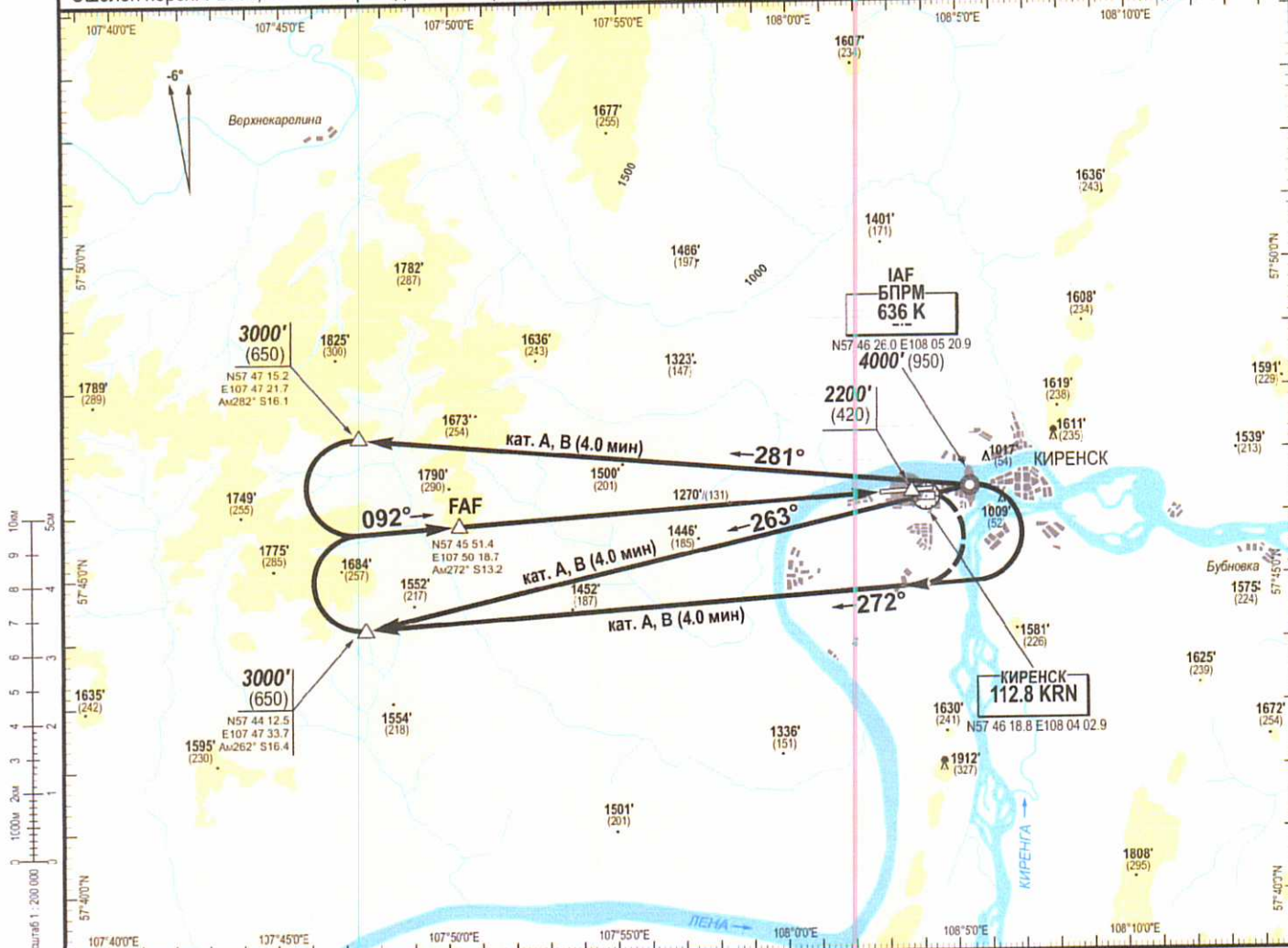
Наэр. 844' / 257.2м Нпор. 841' / 256.4м



МБВс R-45км
БПРМ К

① QNH/QFE - по запросу

Эшелон перех: FL060; Высота перехода: 4000' / (950); Давление: ① Высоты - футы/метры; Расстояние - км; Координаты - ПЗ 90.02



УХОД НА ВТОРОЙ КРУГ: Набор 2200' (420), ПРАВЫЙ разворот на МПУ 272° с набором 3000' (650), далее по схеме захода на посадку.

ОСА / (ОСН)		Минимум ПВП (Ночь)	Circling												
Кат. ВС	ОПРС (БПРМ) с ФТВГ		ОПРС (БПРМ) без ФТВГ	MDA/(H)	A	B	C	D	L вид.					Нпог	
A	1860'/(1020') (310)	2160'/(1320') (400)	-	2160'/(400)	2220'/(420)	-	-	3000					5000	-	-
B	1860'/(1020') (310)	2160'/(1320') (400)	-	2320'/(450)	2390'/(470)	-	-	3000					5000	-	-
Вертолеты	1860'/(1020') (310)	2160'/(1320') (400)	3470'(800)х4000	W км/ч	150	180	210	240	270	300	330	360	390	420	450
				Град.сн. 5.2% в км/с	2,2	2,6	3,1	3,5	3,9	4,4	4,8	5,2	5,7	6,1	6,6
				SIL-МАРt 13,5 км (мин.сек)	5:24	4:30	3:51	3:22	3:00	2:42	2:27	2:15	2:04	1:55	1:48

Согласовано: *[Signature]*

СХЕМА ЗАХОДА НА ПОСАДКУ

КИРЕНСК, РОССИЯ

КИРЕНСК

ОПРС обр.ст. **ВПП09**
ДПРМ 309 КИ

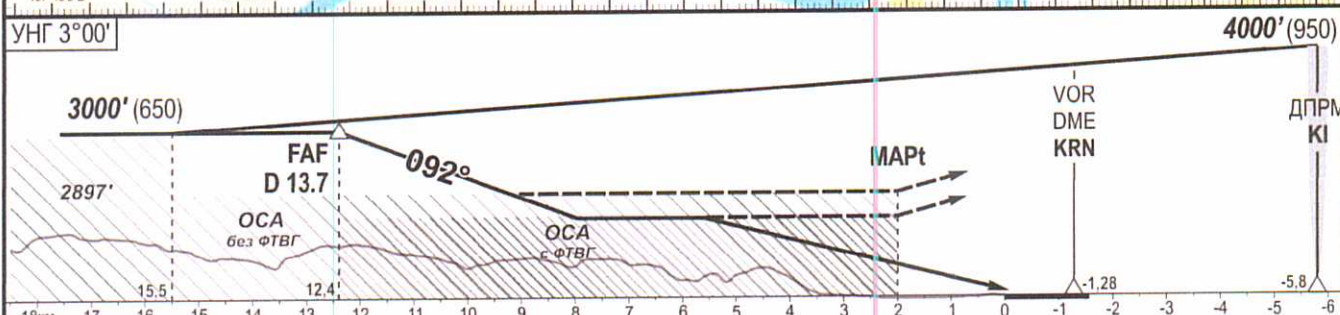
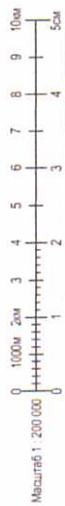
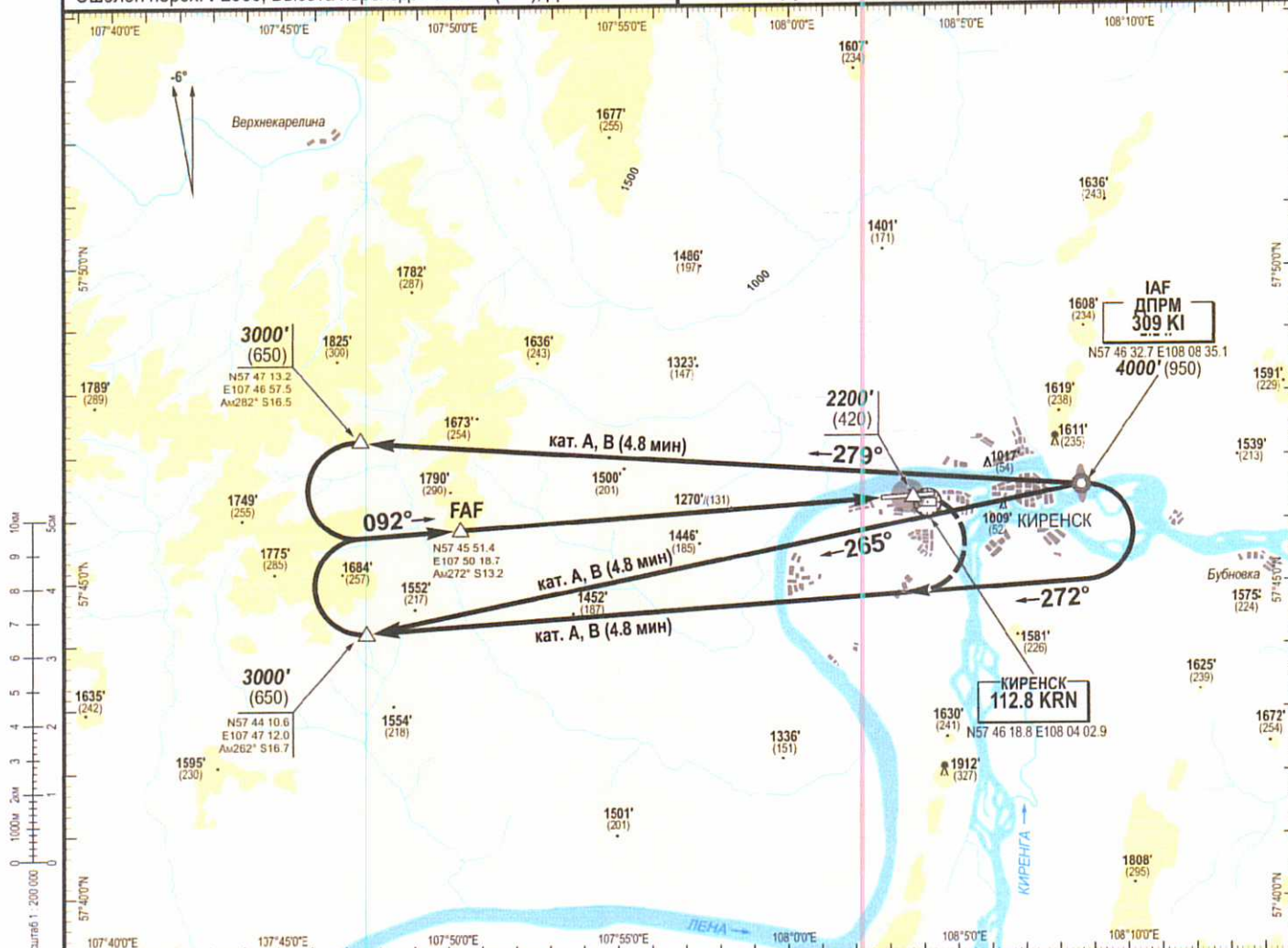


МБВс R-45км
ДПРМ КИ

Наэр. **844'** / 257,2м Нпор. **841'** / 256,4м

① QNH/QFE - по запросу

Эшелон перех: **FL060**; Высота перехода: **4000'** (950); Давление: ① Высоты - футов/метры; Расстояние - км; Координаты - ПЗ 90.02



УХОД НА ВТОРОЙ КРУГ: Набор **2200'** (420), ПРАВЫЙ разворот на МПУ 272°с набором **3000'** (650), далее по схеме захода на посадку.

ОСА / (ОСН)			Минимум ПВП (Ночь)	Circling	A	B	C	D							
Кат. ВС	ОПРС (ДПРМ) с ФТВГ	ОПРС (ДПРМ) без ФТВГ	-	MDA(H)	2160' (400)	2220' (420)	-	-							
A	1860'/(1020') (310)	2160'/(1320') (400)	-	L вид.	3000	5000	-	-							
B	1860'/(1020') (310)	2160'/(1320') (400)	-	Ннго	2320' (450)	2390' (470)	-	-							
C	1860'/(1020') (310)	2160'/(1320') (400)	3470'(800)х4000	W км/ч	150	180	210	240	270	300	330	360	390	420	450
D	1860'/(1020') (310)	2160'/(1320') (400)		Град.рн: 5,2%; Vв м/с	2,2	2,6	3,1	3,5	3,9	4,4	4,8	5,2	5,7	6,1	6,6
				SIL-МАРІ 13,5км (мин.свк)	5:24	4:30	3:51	3:22	3:00	2:42	2:27	2:15	2:04	1:55	1:48

Поправка №9 АНПА

Составлено [Signature]

СХЕМА ЗАХОДА НА ПОСАДКУ для ВС Ан 24; 26

КИРЕНСК, РОССИЯ
КИРЕНСК
ОСП ВПП27
ДПРМ 309 КИ

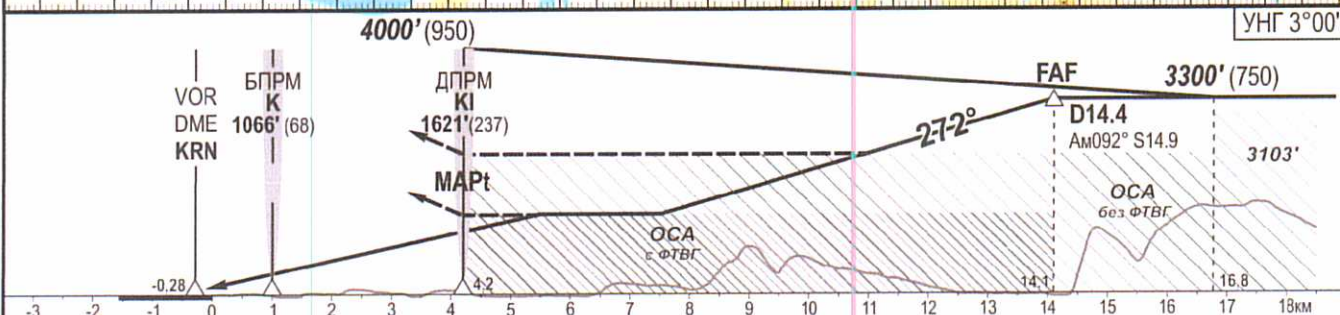
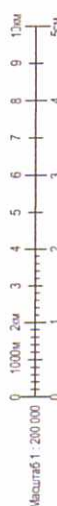
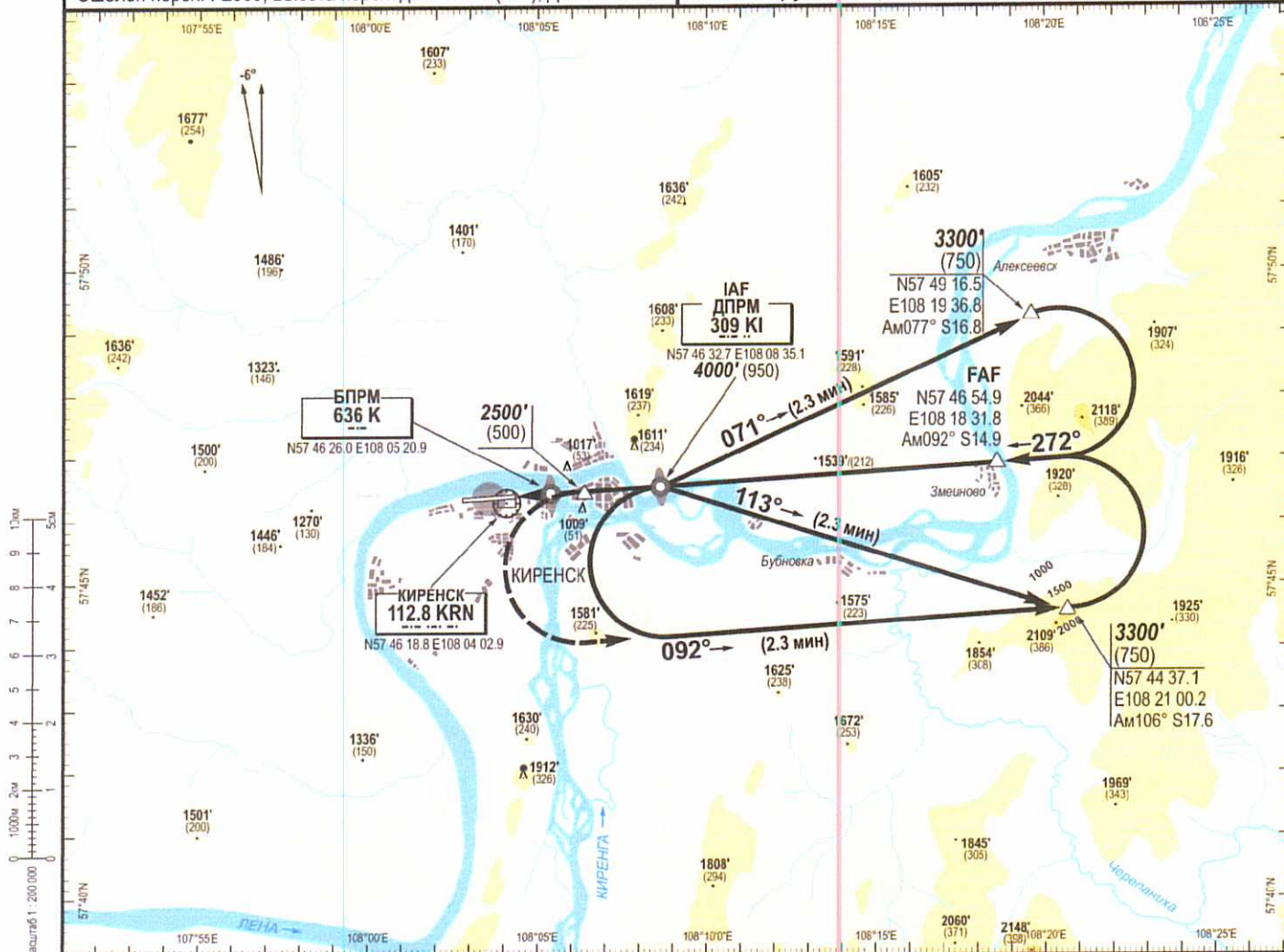


МБВс R-45км
ДПРМ КИ

Наэр. 844' / 257,2м Нпор. 843' / 257,0м

QNH/ QFE - по запросу

Эшелон перех: FL060; Высота перехода: 4000' / (950); Давление: 1 Высоты - футы/метры; Расстояния - км; Координаты - ПЗ 90.02



УХОД НА ВТОРОЙ КРУГ: Набор 2500' (500), ЛЕВЫЙ разворот на МПУ 092° с набором 3300' (750), далее по схеме захода на посадку.

OCA / (ОСН)			Circling	A	B	C	D							
ВС	ОСП с ФТВГ	ОСП без ФТВГ												
Ан24 Ан26	1860'/(1020') (310)	2620'/(1780') (540)	MDA/(H)	-	2420'/(480)	-	-							
			L вид.	-	5000	-	-							
			Ннго	-	2590'/(530)	-	-							
			W км/ч	150	180	210	240	270	300	330	360	390	420	450
			Град.сн.5,2%; Vв м/с	2,2	2,6	3,1	3,5	3,9	4,4	4,8	5,2	5,7	6,1	6,6

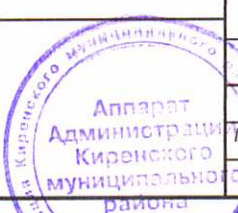
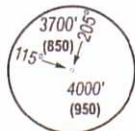


Схема составлена

СХЕМА ЗАХОДА НА ПОСАДКУ для ВС Ан 24; 26



МБВс R-45км
БПРМ К

КИРЕНСК, РОССИЯ

КИРЕНСК

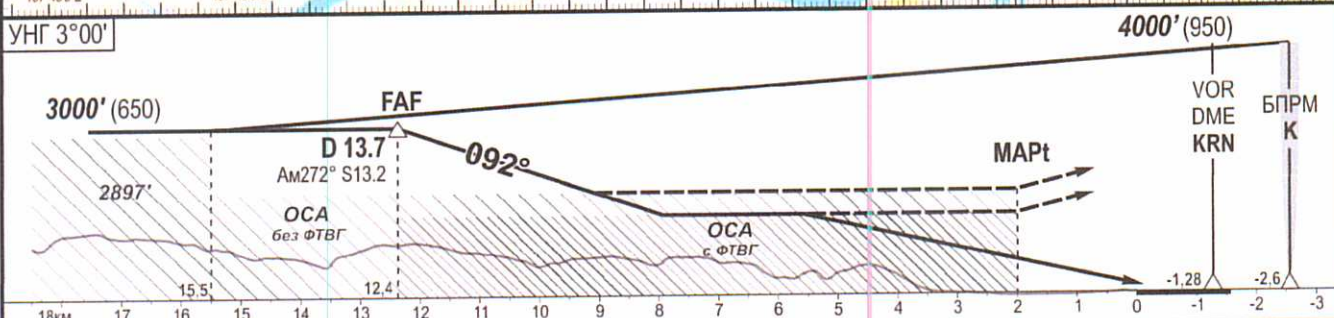
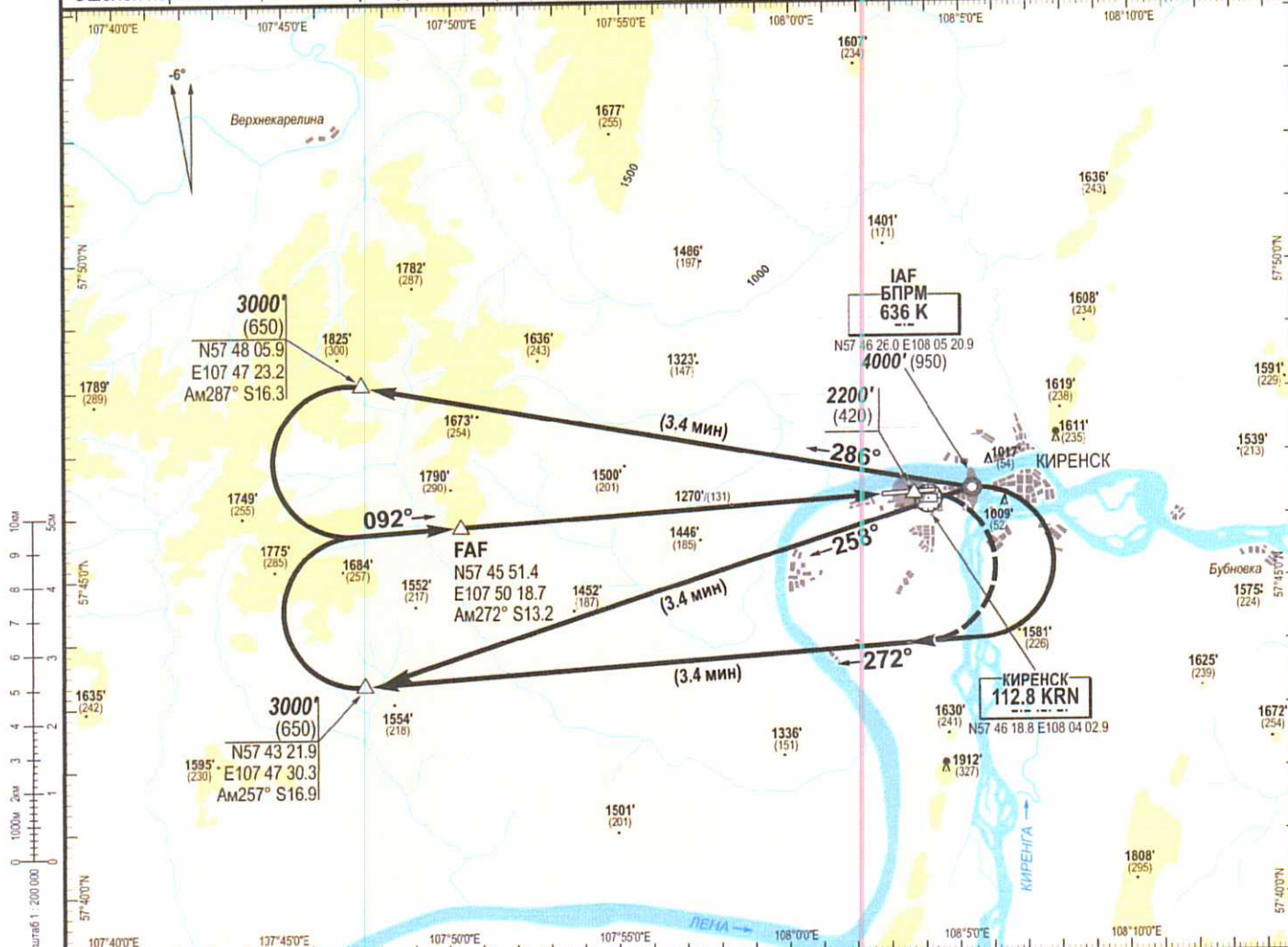
ОПРС обр.ст. **ВПП09**

БПРМ 636 К

Наэр. 844' / 257,2м Нпор. 841' / 256,4м

① QNH/QFE - по запросу

Эшелон перех: FL060; Высота перехода: 4000' / (950); Давление: ① Высоты - футы/метры; Расстояния - км; Координаты - ПЗ 90.02



УХОД НА ВТОРОЙ КРУГ: Набор 2200' (420), ПРАВЫЙ разворот на МПУ 272°с набором 3000' (650), далее по схеме захода на посадку.

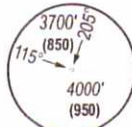
ОСА/ (ОСН)			Circling											
ВС	ОПРС (БПРМ) с ФТВГ	ОПРС (БПРМ) без ФТВГ	A	B	C	D								
Ан24	1860'/(1020) (310)	2140'/(1320') (400)	-	2220'/(420)	-	-								
Ан26			-	5000	-	-								
			Ннго	-	2390'/(470)	-								
			W км/ч	150	180	210	240	270	300	330	360	390	420	450
			Град. см. 5,2%; в м/с	2,2	2,6	3,1	3,5	3,9	4,4	4,8	5,2	5,7	6,1	6,6
			SIL-MAP1 13,5км (мин.окр.)	5:24	4:30	3:51	3:22	3:00	2:42	2:27	2:15	2:04	1:55	1:48



Смачавано!

СХЕМА ЗАХОДА НА ПОСАДКУ

КИРЕНСК, РОССИЯ
КИРЕНСК
ОСП ВПП27
 БПРМ 636 К

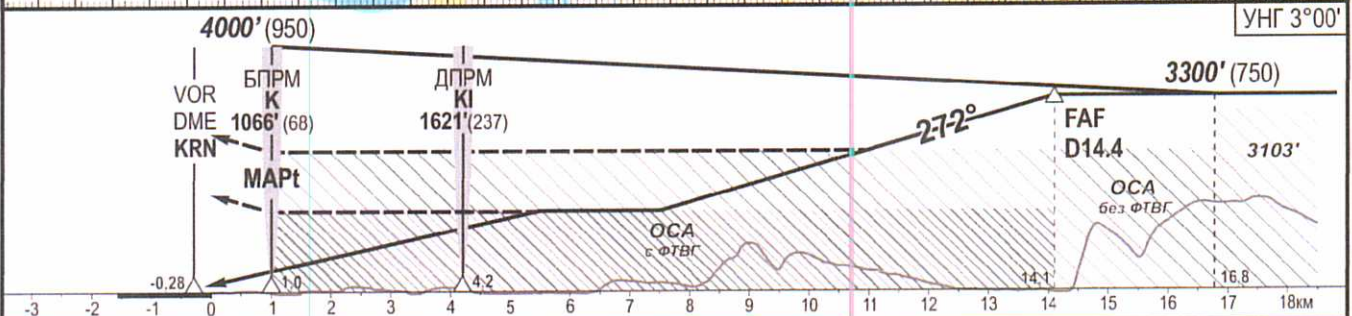
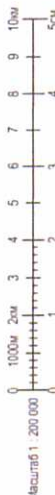
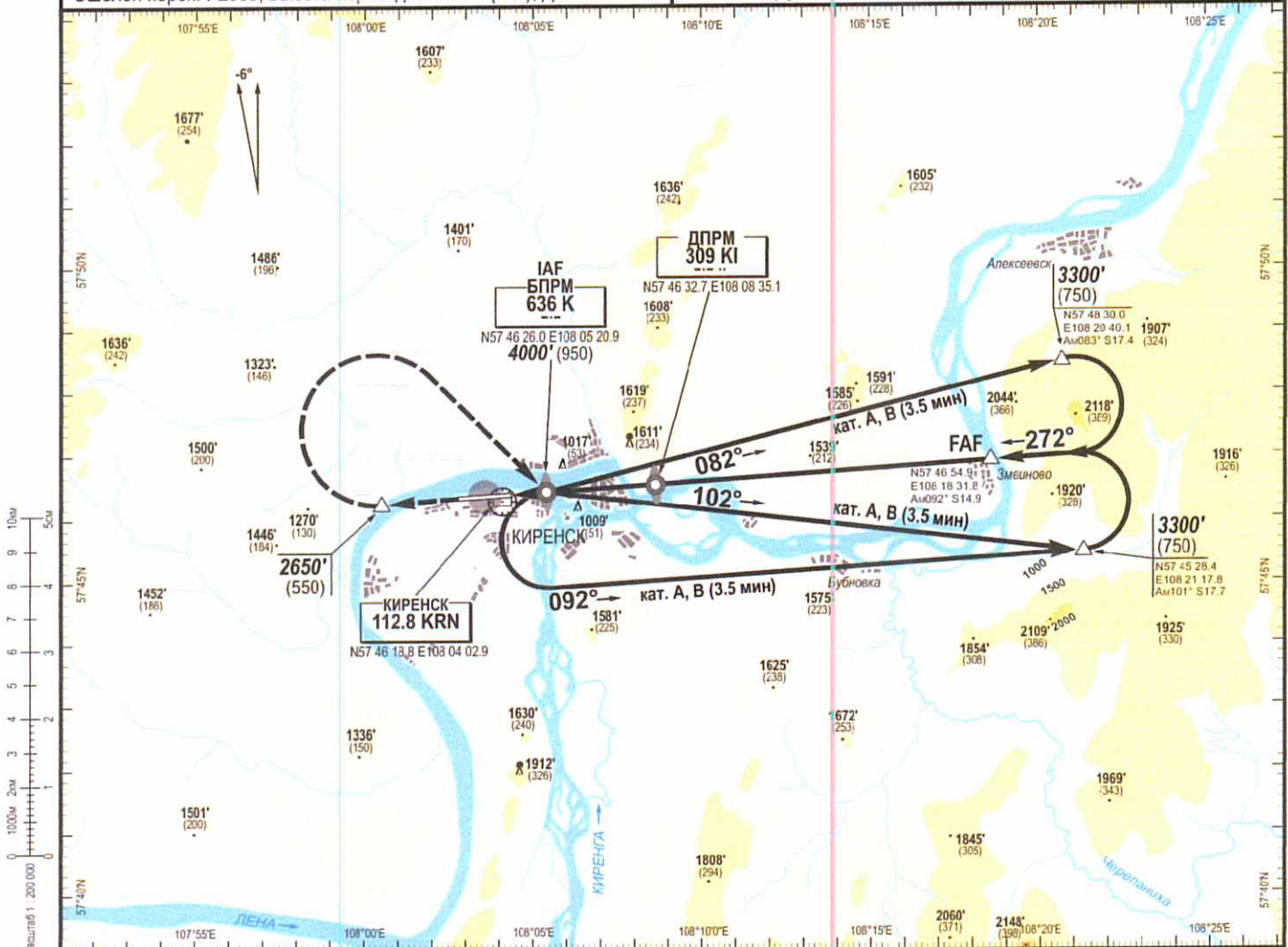


МБВс R-45км
 БПРМ К

① QNH/ QFE - по запросу

Наэр. 844' / 257,2м Нпор. 843' / 257,0м

Эшелон перех: FL060; Высота перехода: 4000' (950); Давление: ① Высоты - футы/метры; Расстояния - км; Координаты - ПЗ 90.02



УХОД НА ВТОРОЙ КРУГ: Набор 2850' (610), ПРАВЫЙ разворот на БПРМ (К) с набором 3300' (750), далее по схеме захода на посадку.

ОСА / (ОСН)		Минимум ПВП (Ночь)	Circling												
Кат. ВС	ОСП с ФТВГ		ОСП без ФТВГ	MDA/(H)	A	B	C	D							
A	1860'/(1020')	2620'/(1780')	-	2420'/(480)	2420'/(480)	-	-	-							
B	(310)	(540)	-	L вид.	3000	5000	-	-							
Вертолеты	1860'/(1020')	2620'/(1780')	3800'(900)x4000	Ннго	2590'/(530)	2590'/(530)	-	-							
	(310)	(540)		W км/ч	150	180	210	240	270	300	330	360	390	420	450
				Град.сн.5.2% Vв м/с	2,2	2,6	3,1	3,5	3,9	4,4	4,8	5,2	5,7	6,1	6,6



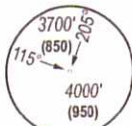
Согласовано!

СХЕМА МАРШРУТОВ ПРИБЫТИЯ

КИРЕНСК, РОССИЯ КИРЕНСК

ВПП 09

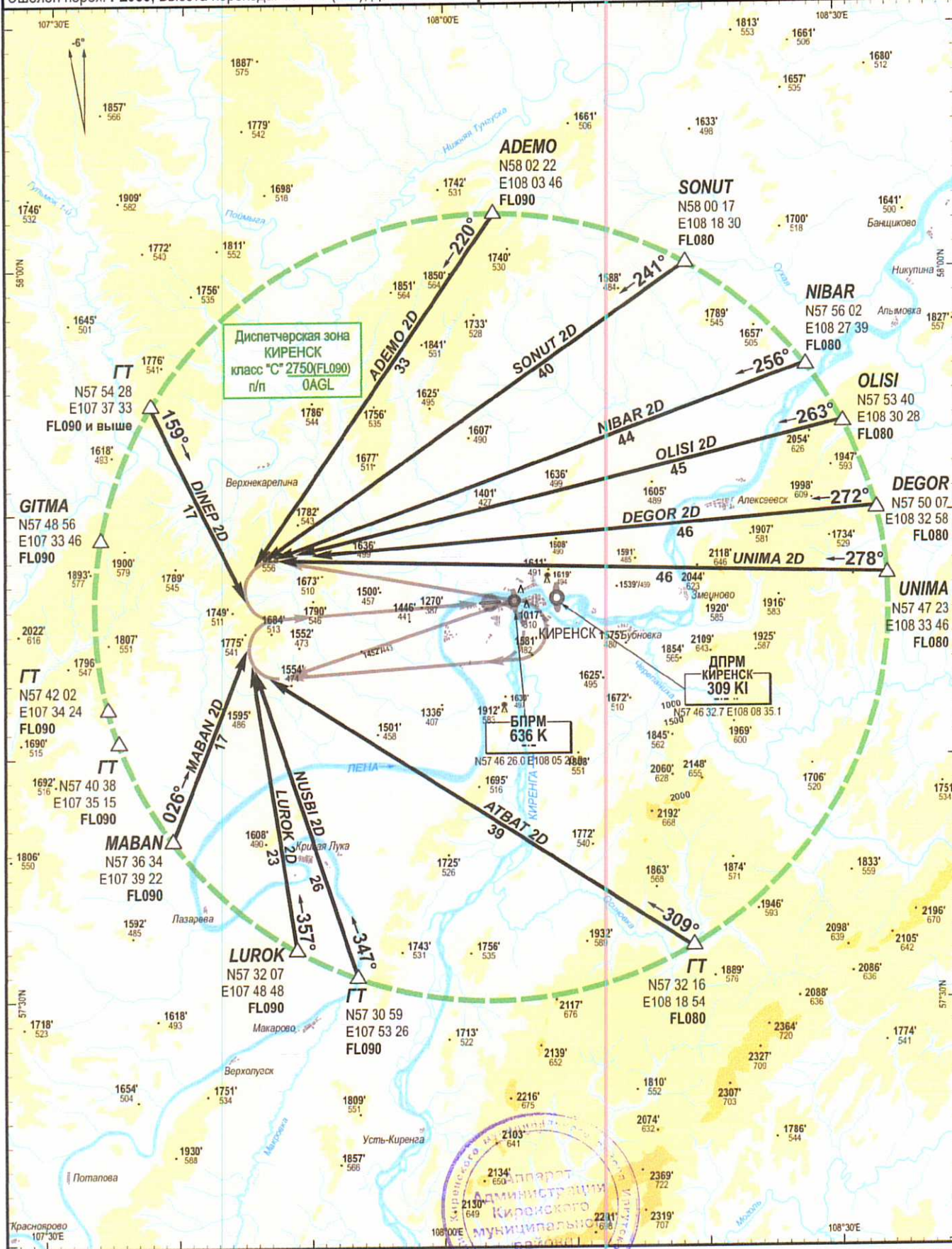
ДПРМ 309 К1



МБВс R-45км
ДПРМ К1

Наэр. 844' / 257,2м Нпор. 841' / 256,4м

Эшелон перех: FL060; Высота перехода: 4000' / (950); Давление: QNH | Высоты - футов/метры; Расстояния - км; Координаты - ПЗ 90.02

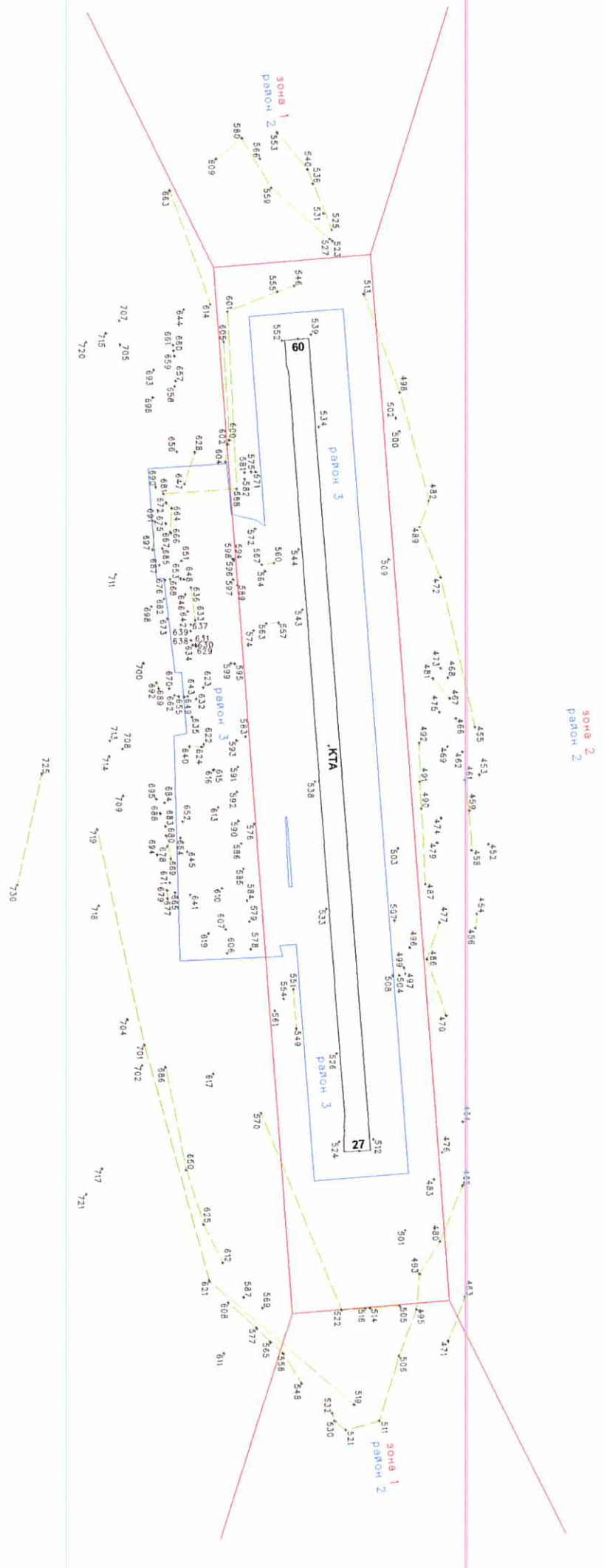


Масштаб 1:400 000
0 2000м 4км 1 2 3 4 5км



Согласовано!

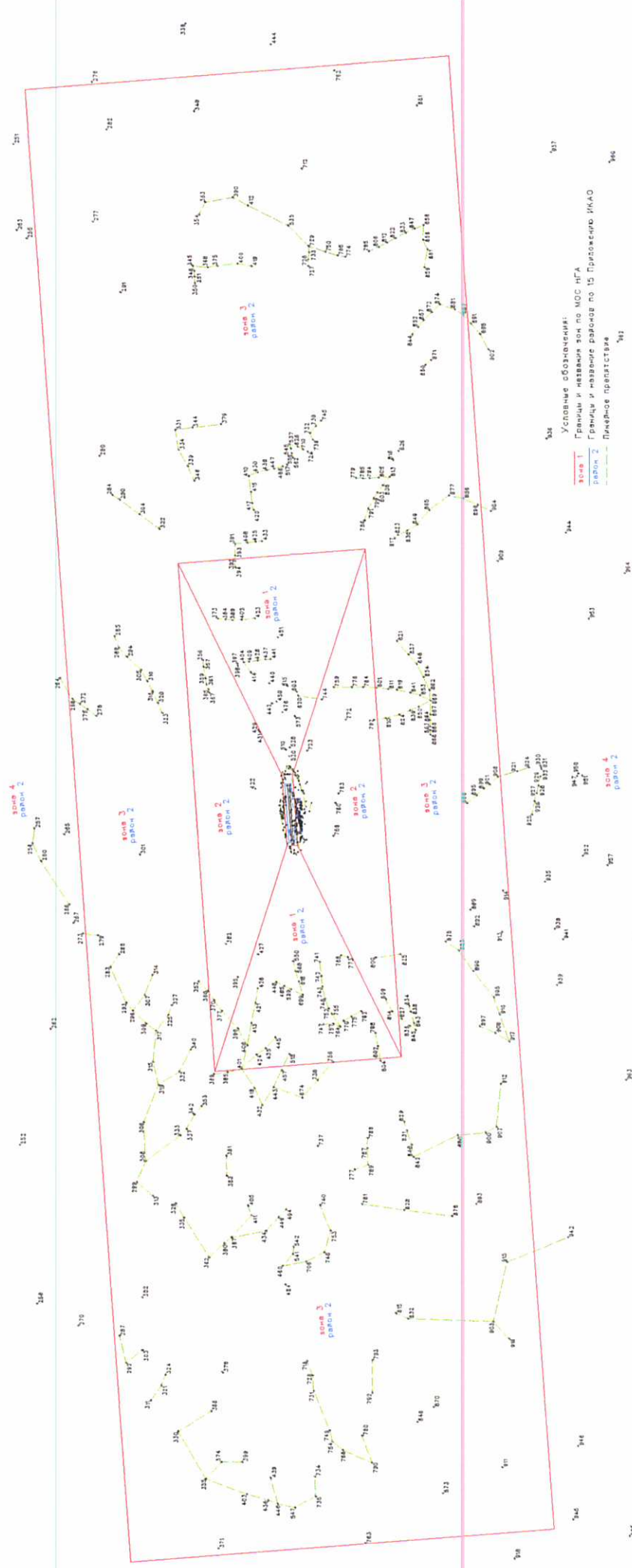
Схема расположения препятствий на аэродроме "Киренск"
Зоны 1, 2, районы 3, 2
Масштаб 1:5000



Условные обозначения:
 Зона 1 Границы и названия зон по МОС НГА
 Зона 2 Границы и названия районов по 15 Приложению ИКАО
 Зона 3 Линейное препятствие

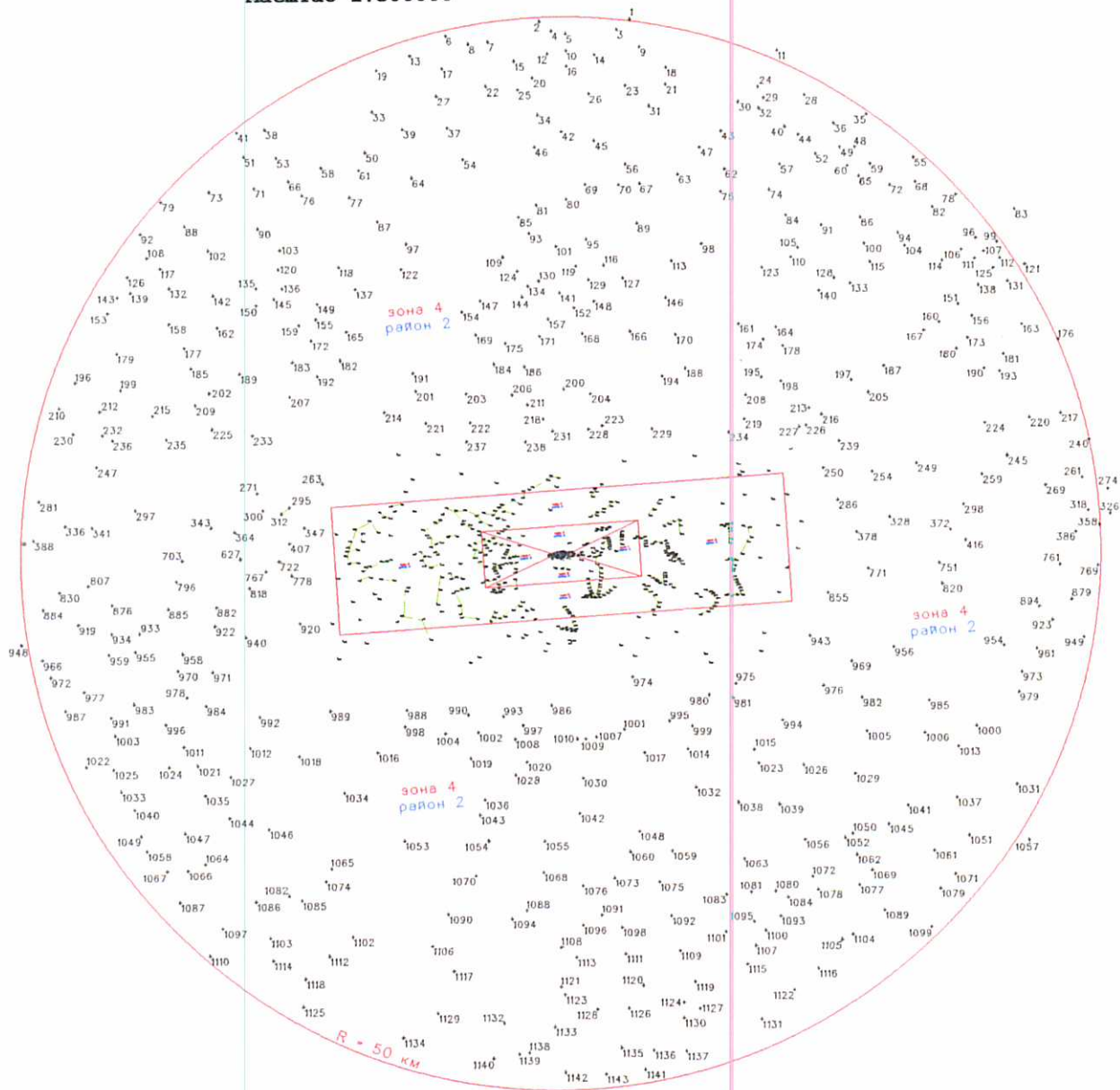


Схема расположения прелатствий на аэродроме "Куревск"
зоны 1, 2, 3, 4, район 2
Масштаб 1:50000



Составована
[Signature]

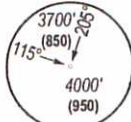
**Схема расположения препятствий на аэродроме "Киренск"
зона 4, район 2
Масштаб 1:300000**



Условные обозначения:
зона 4 Границы и названия зон по МСН НГА
район 2 Границы и названия районов по 15 Приложению ИКАО
— Линейное препятствие

Согласовано:
Аппарат администрации муниципального района
Средне-Удвинского муниципального района

СХЕМА РАСПОЛОЖЕНИЯ ЗОН ВИЗУАЛЬНОГО МАНЕВРИРОВАНИЯ (Circling)



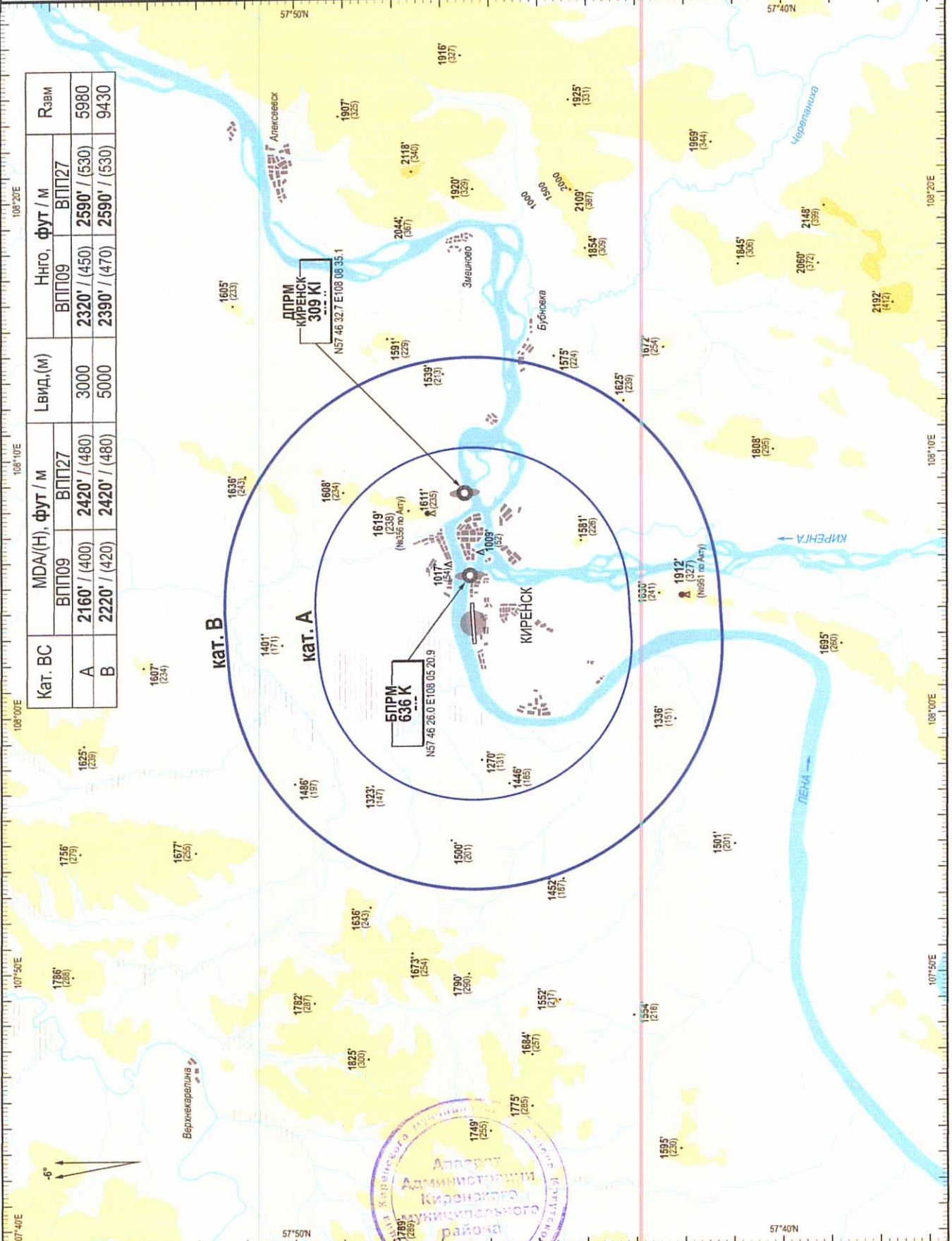
МБВс R-45км
БПРМ К
ДПРМ КИ

КИРЕНСК, РОССИЯ КИРЕНСК ВПП09/27

БПРМ 636 К ДПРМ 309 КИ
Наэр. 844' / 257,2м Нпор. 841' / 256,4м
Нпор. 843' / 257,0м

Эшелон перех: FL060; Высота перехода: 4000' / (950); Давление: QNH; Высоты - футы/метры; Расстояния - км; Координаты - ПЗ 90.02

Кат. ВС	MDA(H), фут / м		Лвид, (м)	Ннго, фут / м		Rзвм
	ВПП09	ВПП27		ВПП09	ВПП27	
А	2160' / (400)	2420' / (480)	3000	2320' / (450)	2590' / (530)	5980
В	2220' / (420)	2420' / (480)	5000	2390' / (470)	2590' / (530)	9430



Согласовано!

СХЕМА МАРШРУТОВ ПРИБЫТИЯ



МБВс R-45км
ДПРМ КИ

КИРЕНСК, РОССИЯ

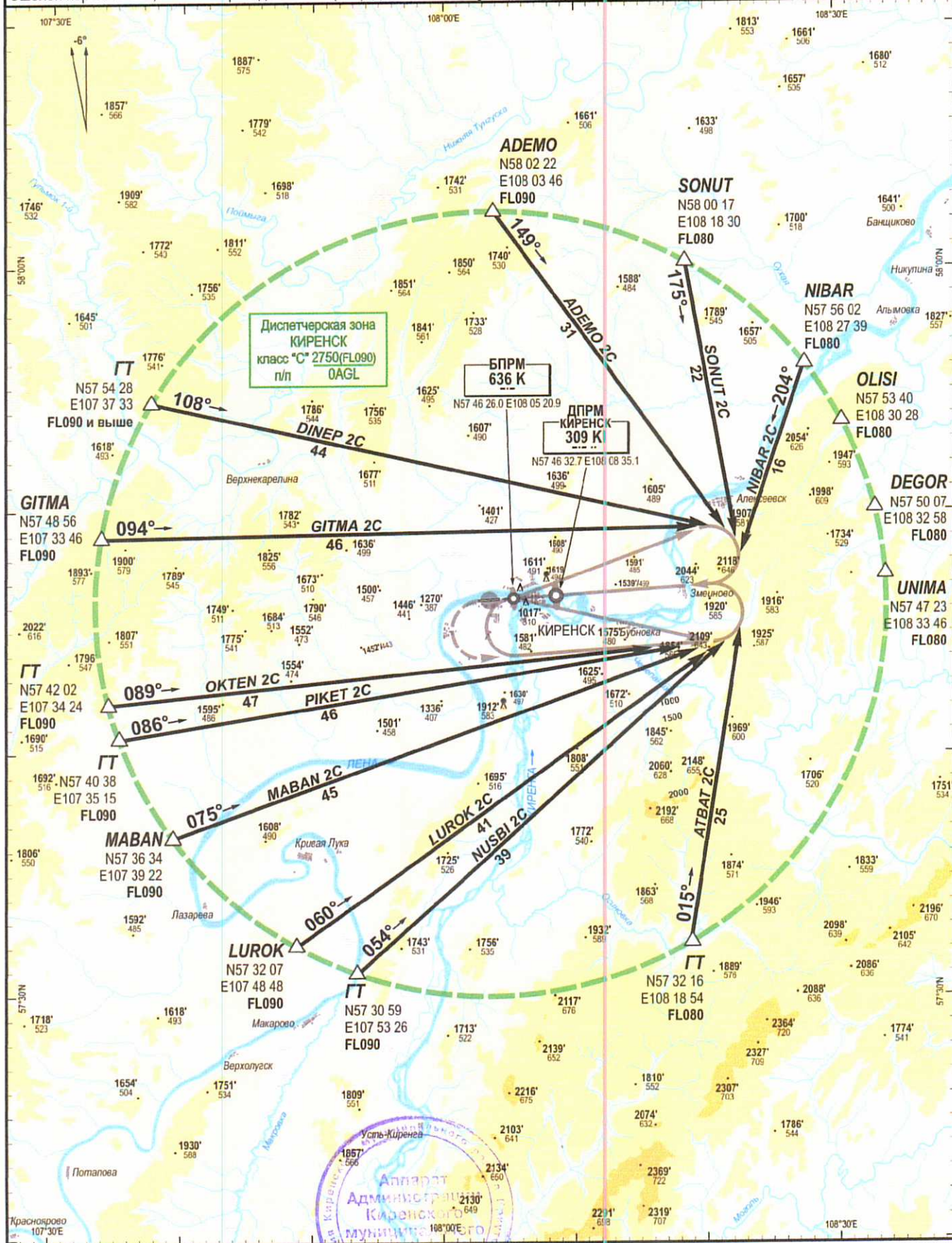
КИРЕНСК

ВПП 27

ДПРМ 309 КИ

Наэр. 844' / 257,2м Нпор. 843' / 257,0м

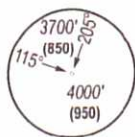
Эшелон перех: FL060; Высота перехода: 4000' / (950); Давление: QNH | Высоты - футы/метры; Расстояния - км; Координаты - ПЗ 90.02



Согласовано:

СХЕМА ЗАХОДА НА ПОСАДКУ

КИРЕНСК, РОССИЯ
КИРЕНСК
ОСП ВПП27
ДПРМ 309 КИ

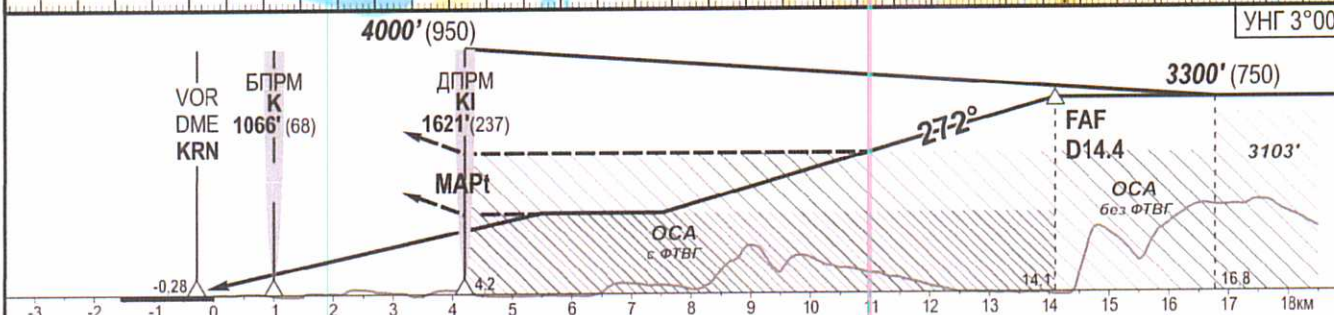
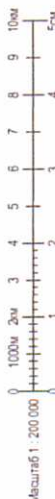
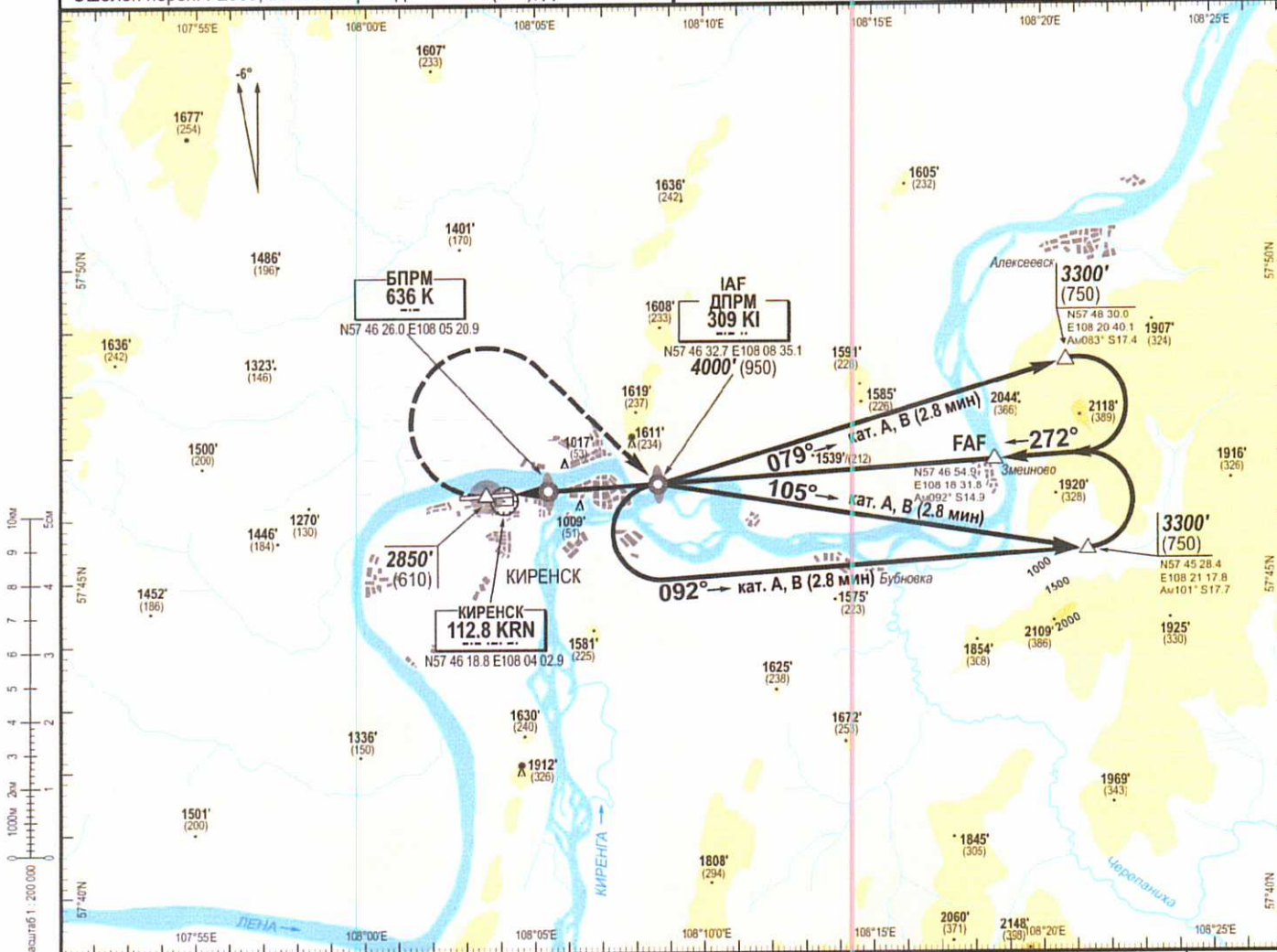


МВВс R-45км
ДПРМ КИ

① QNH/ QFE - по запросу

Наэр. 844' / 257,2м Нпор. 843' / 257,0м

Эшелон перех: FL060; Высота перехода: 4000' / (950); Давление: ① Высоты - футов/метры; Расстояния - км; Координаты - ПЗ 90.02



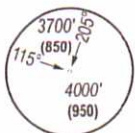
УХОД НА ВТОРОЙ КРУГ: Набор 2850' (610), ПРАВЫЙ разворот на ДПРМ (КИ) с набором 3300' (750), далее по схеме захода на посадку.

ОСА / (ОСН)		Минимум ПВП (Ночь)	Circling																										
Кат. ВС	ОСП с ФТВГ		ОСП без ФТВГ	MDA/(H)	A	B	C	D	W км/ч						Град.сн.5,2%; Vв м/с														
A	1860'/(1020') (310)	2620'/(1780') (540)	-	2420'/(480)	2420'/(480)	-	-	150	180	210	240	270	300	330	360	390	420	450	2,2	2,6	3,1	3,5	3,9	4,4	4,8	5,2	5,7	6,1	6,6
B	1860'/(1020') (310)	2620'/(1780') (540)	-	2590'/(530)	2590'/(530)	-	-	МАРt над БПРМ К, отсчет времени не применяется																					
Вертолеты	1860'/(1020') (310)	2620'/(1780') (540)	-	МАРt над БПРМ К, отсчет времени не применяется																									

Администрация муниципального района
3800(900)х4000

Согласовано: [Signature]

СХЕМА ЗАХОДА НА ПОСАДКУ для ВС Ан 24; 26



МБВс R-45км
БПРМ К

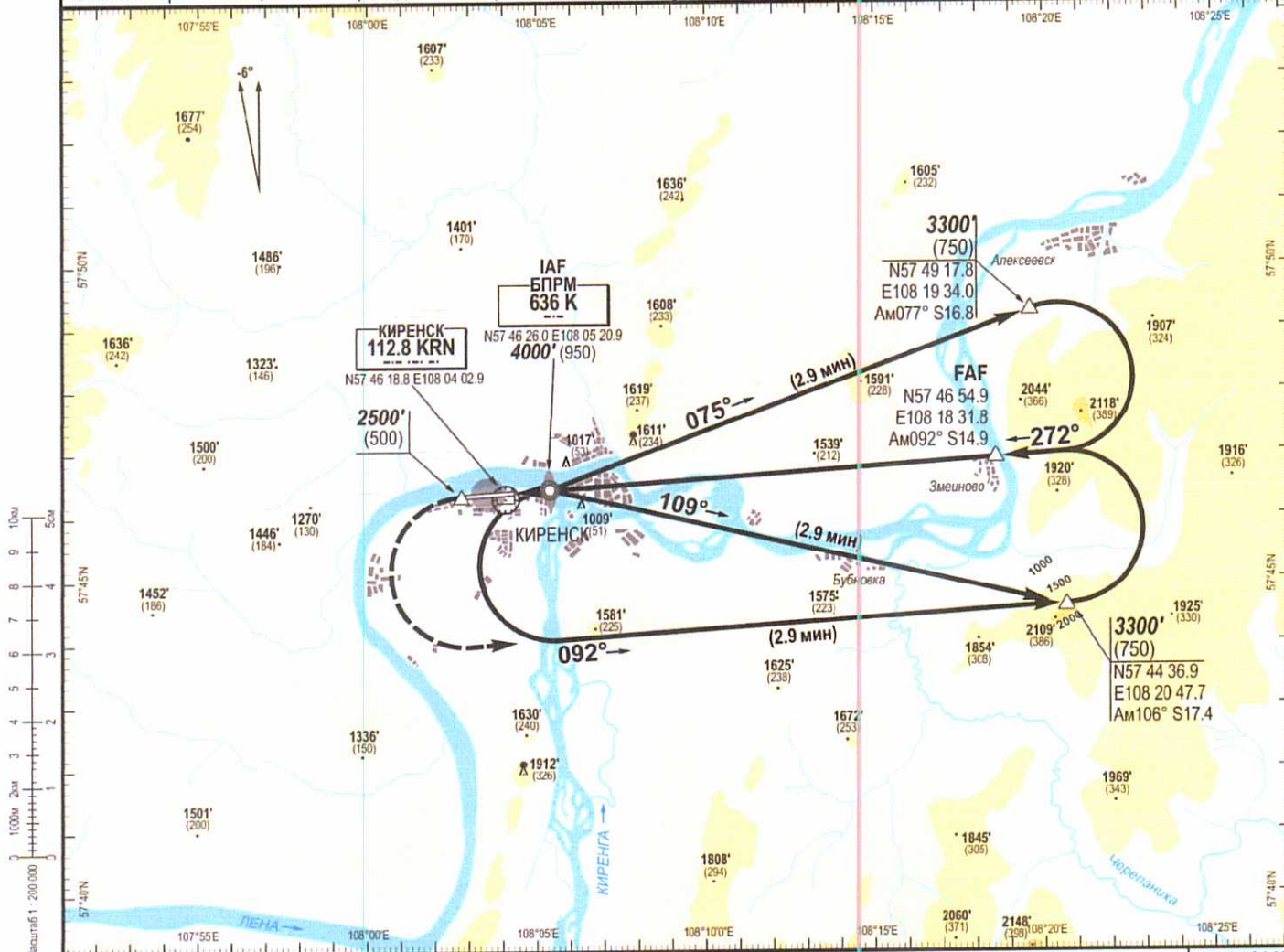
КИРЕНСК, РОССИЯ КИРЕНСК

ОПРС ВПП27
БПРМ 636 К

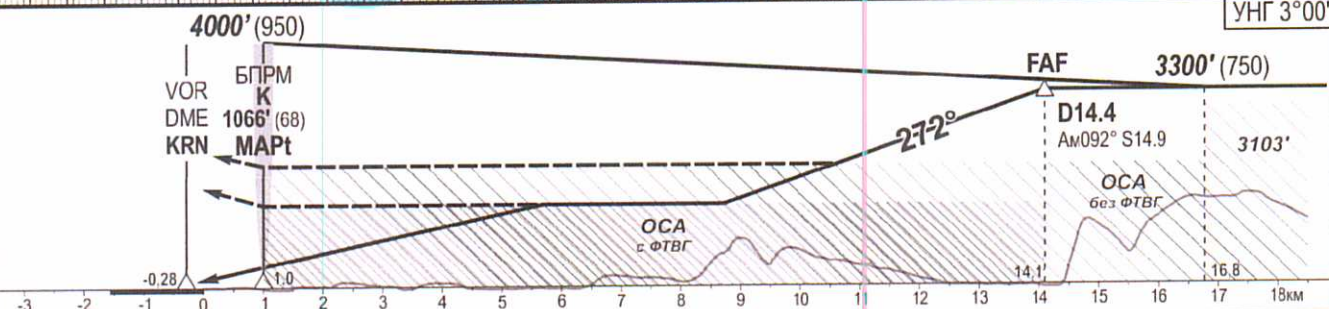
Наэр. 844' / 257,2м Нпор. 843' / 257,0м

① QNH/ QFE - по запросу

Эшелон перех: FL060; Высота перехода: 4000' / (950); Давление: ① Высоты - футы/метры; Расстояния - км; Координаты - ПЗ 90.02



УНГ 3°00'



УХОД НА ВТОРОЙ КРУГ: Набор 2500' (500), ЛЕВЫЙ разворот на МПУ 092° с набором 3300' (750), далее по схеме захода на посадку.

ОСА / (ОСН)			Circling											
ВС	ОПРС (БПРМ) с ФТВГ	ОПРС (БПРМ) без ФТВГ	A		B		C		D		E		F	
			MDA(H)	-	2420' (480)	-	-	-	-	-	-	-	-	-
			L вид.	-	5000	-	-	-	-	-	-	-	-	-
			Ннго	-	2590' (530)	-	-	-	-	-	-	-	-	-
Ан24	1860'/(1020') (310)	2420'/(1580') (480)	W км/ч	150	180	210	240	270	300	330	360	390	420	450
Ан26			град.сн. 5,2%; Vв м/с	2,2	2,6	3,1	3,5	3,9	4,4	4,8	5,2	5,7	6,1	6,6



Согласовано [Signature]

СХЕМА ЗАХОДА НА ПОСАДКУ для ВС Ан 24; 26

КИРЕНСК, РОССИЯ

КИРЕНСК

ОПРС ВПП27

ДПРМ 309 КИ

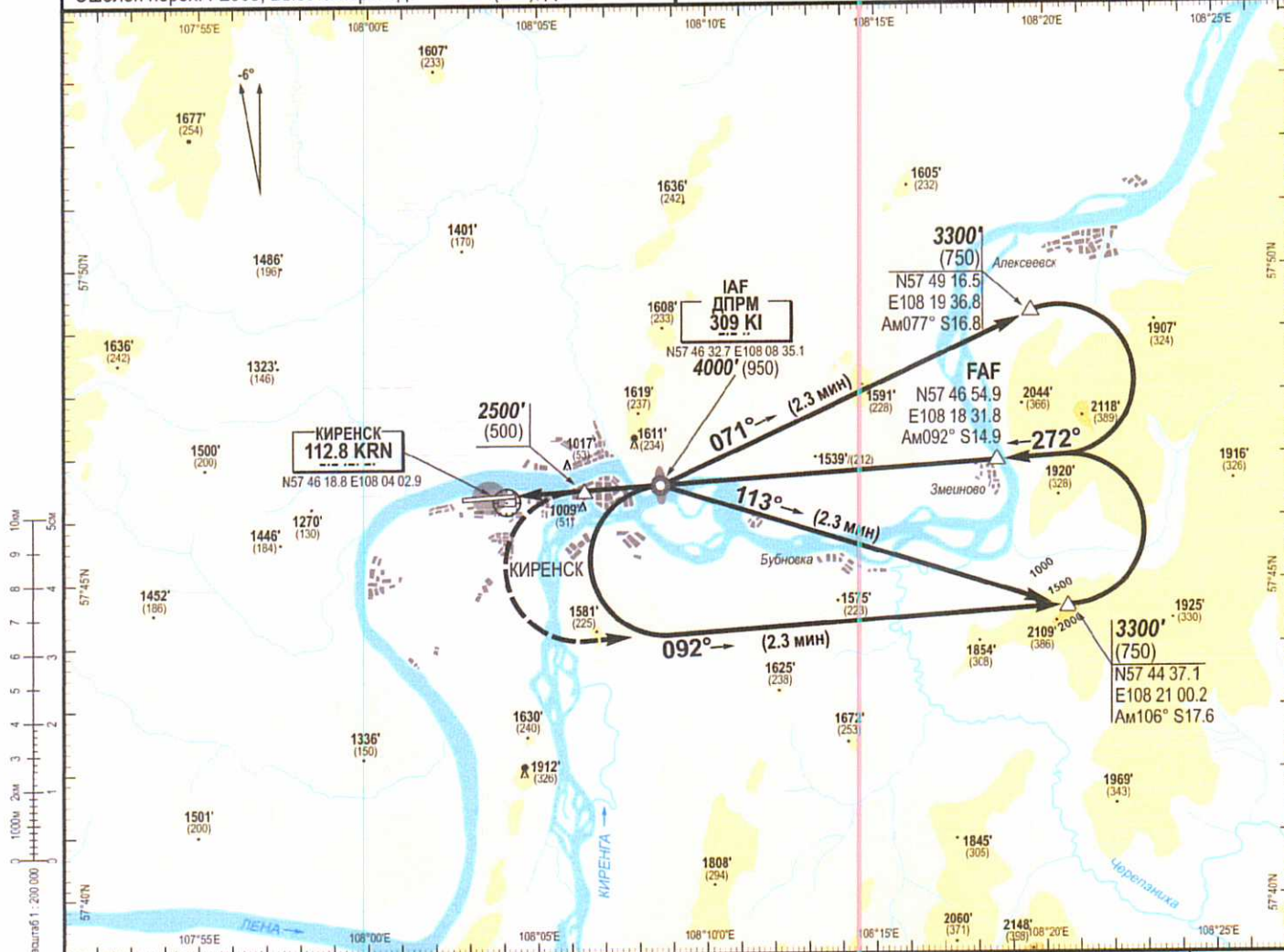


МБВс R-45км
ДПРМ КИ

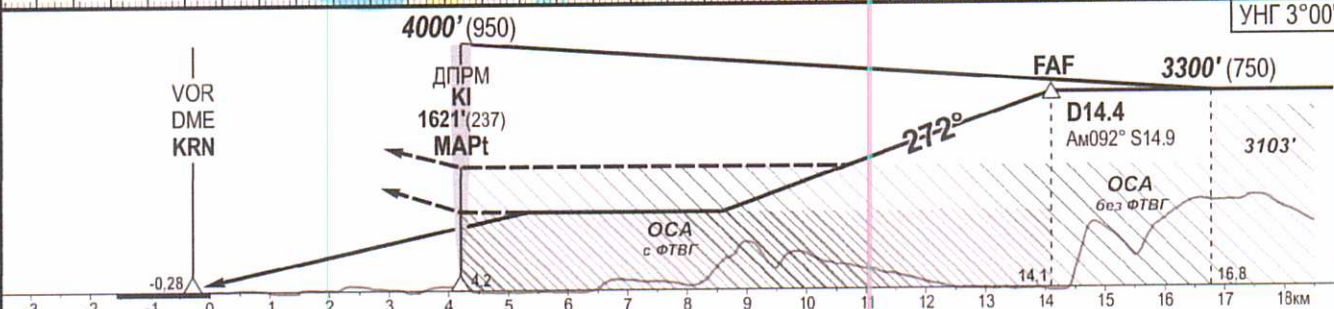
Наэр. 844' / 257,2м Нпор. 843' / 257,0м

① QNH/ QFE - по запросу

Эшелон перех: FL060; Высота перехода: 4000' / (950); Давление: ① Высоты - футов/метры; Расстояние - км; Координаты - ПЗ 90.02

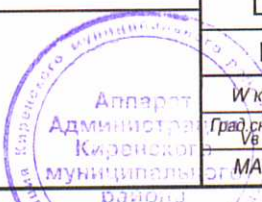


УНГ 3°00'



УХОД НА ВТОРОЙ КРУГ: Набор 2500' (500), ЛЕВЫЙ разворот на МПУ 092° с набором 3300' (750), далее по схеме захода на посадку.

ОСА / (ОСН)			Circling														
ВС	ОПРС (ДПРМ) с ФТВГ	ОПРС (ДПРМ) без ФТВГ	MDA(H)	A	B	C	D										
Ан24	1860'/(1020') (310)	2420'/(1580') (480)	-	2420' (480)	-	-	-										
Ан26			L вид.	-	5000	-	-										
			Ннго	-	2590' (530)	-	-										
			W км/ч	150	180	210	240	270	300	330	360	390	420	450			
			Град.сн.5,2%; V в м/с	2,2	2,6	3,1	3,5	3,9	4,4	4,8	5,2	5,7	6,1	6,6			



Согласовано [Signature]

СХЕМА ЗАХОДА НА ПОСАДКУ для ВС Ан 24; 26



МБВс R-45км
ДПРМ КІ

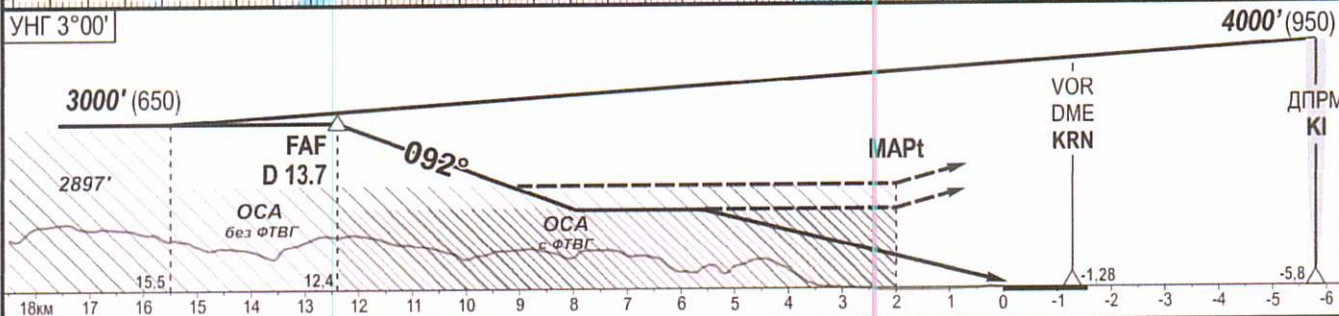
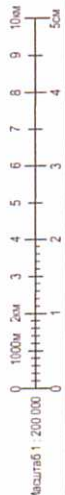
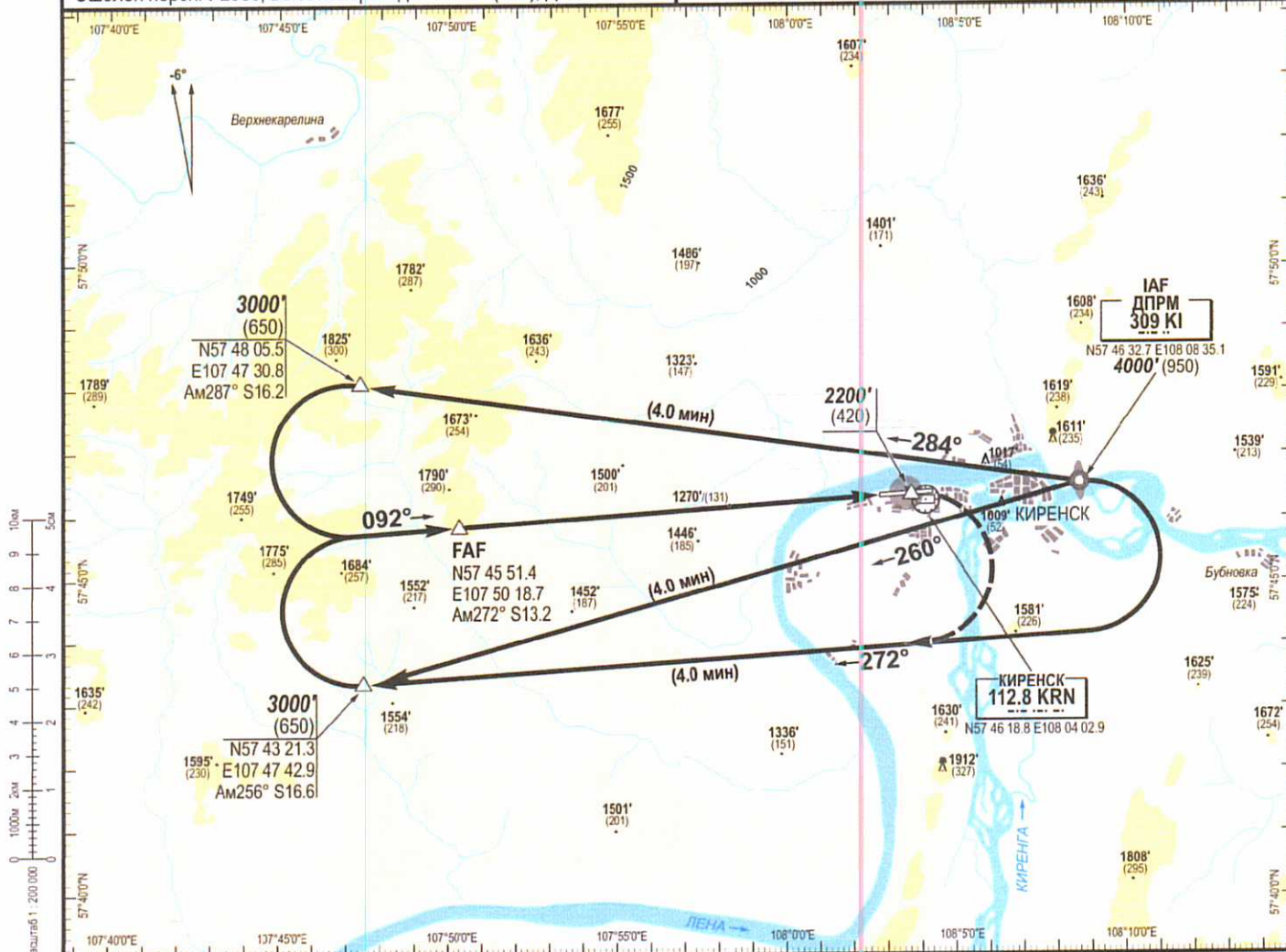
КИРЕНСК, РОССИЯ КИРЕНСК

ОПРС обр.ст. **ВПП09**
ДПРМ 309 КІ

Наэр. **844'** / 257,2м Нпор. **841'** / 256,4м

① QNH/ QFE - по запросу

Эшелон перех: **FL060**; Высота перехода: **4000'** (950); Давление: ① Высоты - **футы/метры**; Расстояния - км; Координаты - ПЗ 90.02



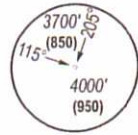
УХОД НА ВТОРОЙ КРУГ: Набор **2200'** (420), ПРАВЫЙ разворот на МПУ 272°с набором **3000'** (650), далее по схеме захода на посадку.

ОСА/ (ОСН)			Circling																					
ВС	ОПРС (ДПРМ) с ФТВГ	ОПРС (ДПРМ) без ФТВГ	MDA(H)																					
			A	B	C	D	L вид.																	
Ан24 Ан26	1860'/(1020') (310)	2160'/(1320') (400)	Hнго																					
			W км/ч																					
			Град.сн.5,2% Vв м/с																					
			SIL-МАРІ 13,5км (мин.сек)																					
			-	2220'	-	-	-	-	-	-	-	-	-	-	-	-	-	-	-	-	-	-	-	
			-	5000	-	-	-	-	-	-	-	-	-	-	-	-	-	-	-	-	-	-	-	
			-	2390'	-	-	-	-	-	-	-	-	-	-	-	-	-	-	-	-	-	-	-	
			150	180	210	240	270	300	330	360	390	420	450	2,2	2,6	3,1	3,5	3,9	4,4	4,8	5,2	5,7	6,1	6,6
			5:24	4:30	3:51	3:22	3:00	2:42	2:27	2:15	2:04	1:55	1:48											



СХЕМА

Захода на посадку
ПВП (День) ВПП 09/27



МБВс R-45км
ДПРМ КИ

КИРЕНСК, РОССИЯ

КИРЕНСК

ВПП09/27

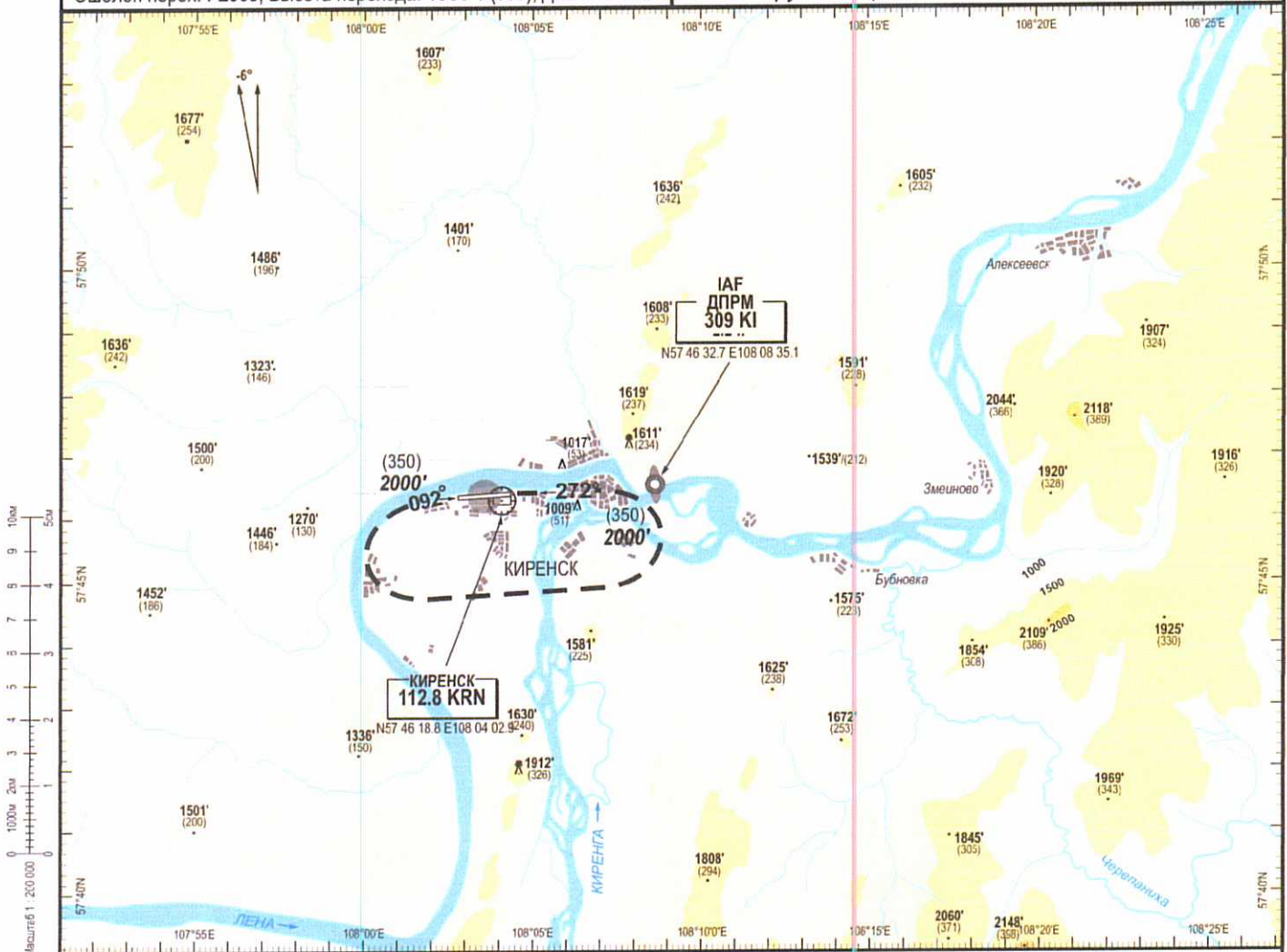
ДПРМ 309 КИ

Нпор. 841' / 256,4м

Наэр. 844' / 257,2м Нпор. 843' / 257,0м

① QNH/ QFE - по запросу Нкр (350) 2000'

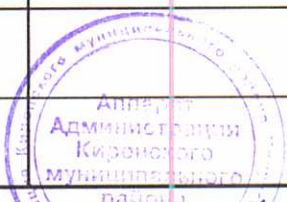
Эшелон перех: FL060; Высота перехода: 4000' / (950); Давление: ① Высоты - футов/метры; Расстояния - км; Координаты - ПЗ 90.02



Предупреждение:

Минимумы для посадки

Кат. ВС		
A	2000'(350)x2000	
Вертолеты	2000'(350)x1000	



Соловьев

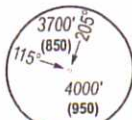
СХЕМА СТАНДАРТНЫХ МАРШРУТОВ ВЫЛЕТА

КИРЕНСК, РОССИЯ

КИРЕНСК

ВПП27

ДПРМ 309 К1

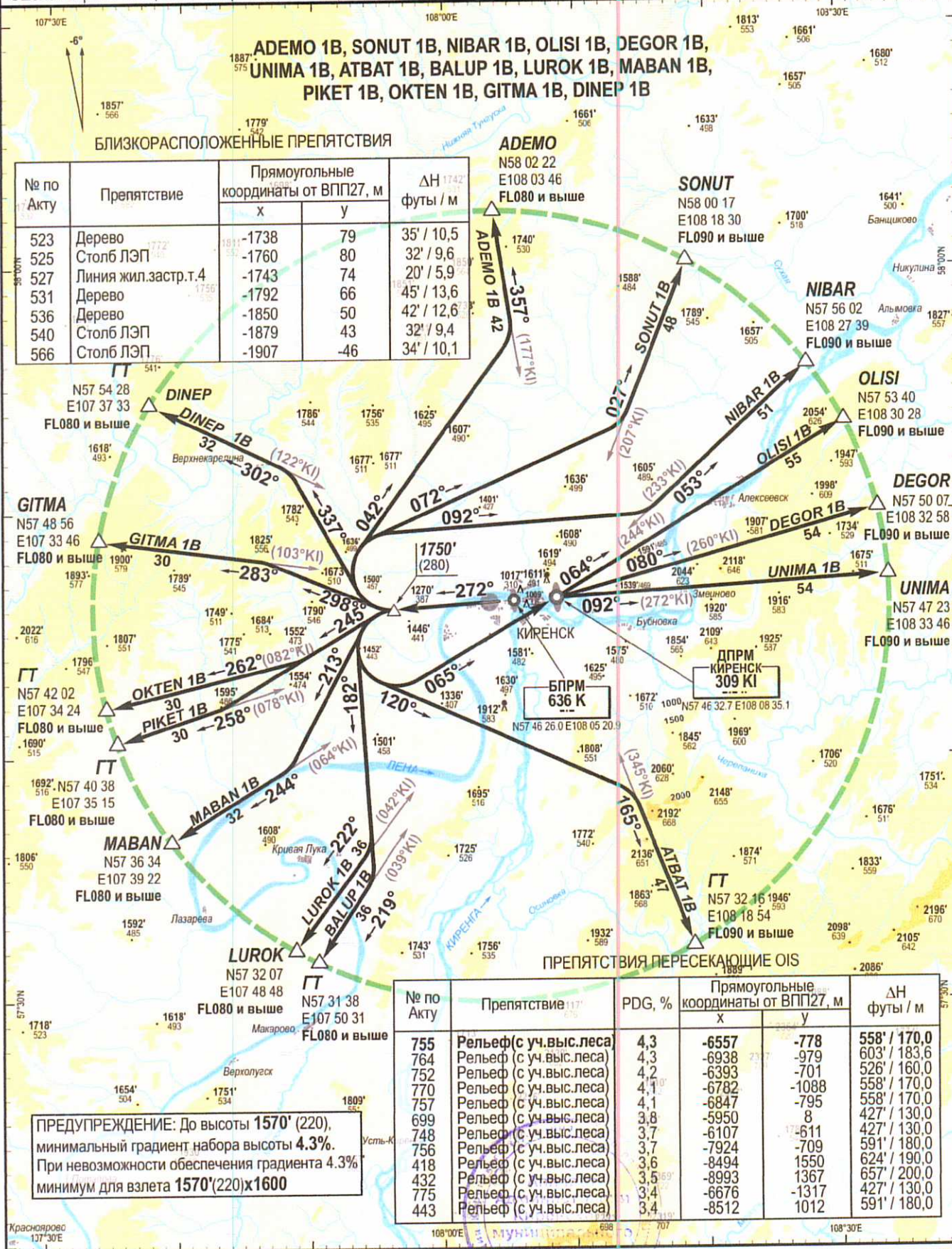


МБВс R-45км
ДПРМ К

Наэр. 844' / 257,2м Нпор. 843' / 257,0м

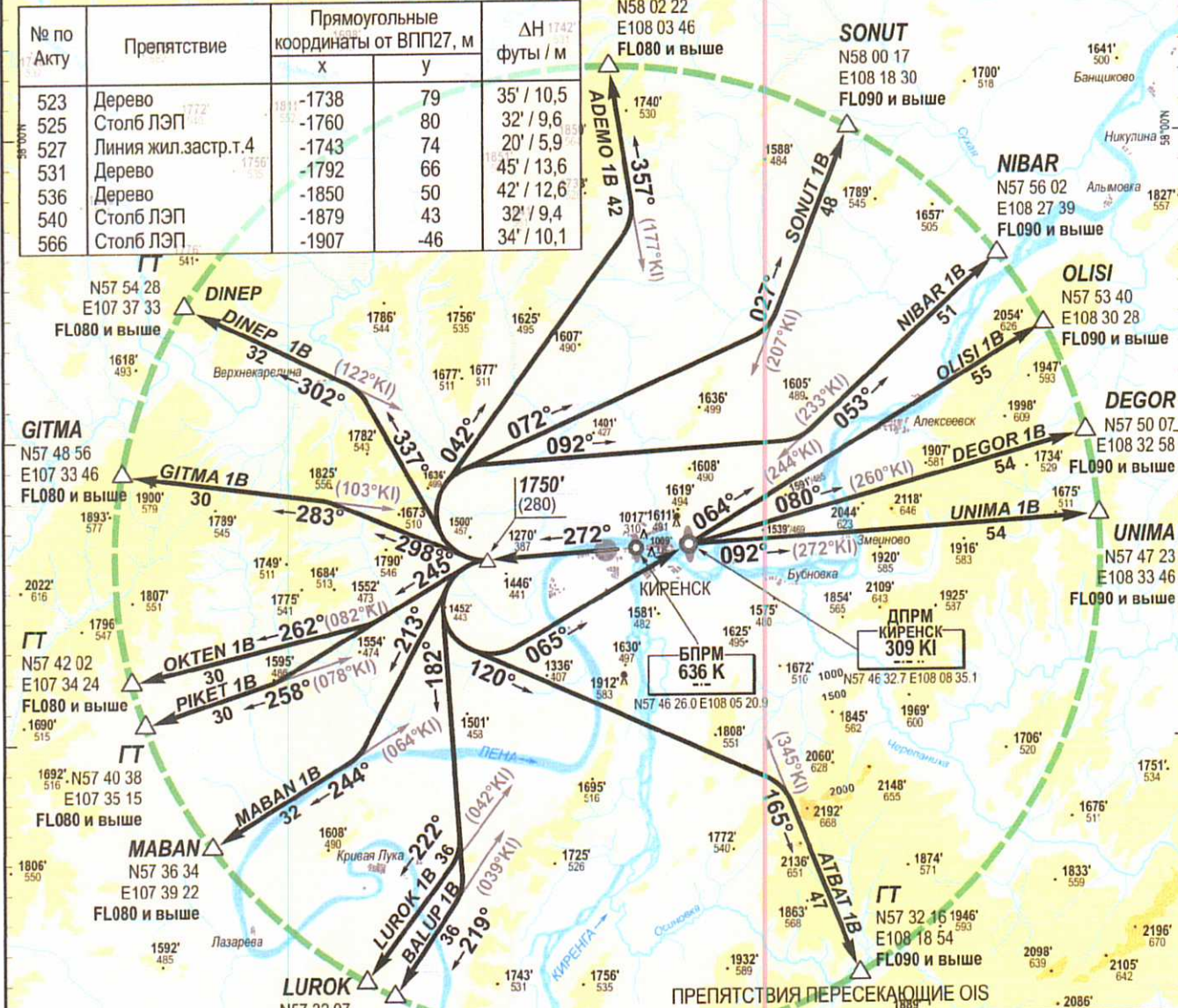
① QNH/ QFE - по запросу

Эшелон перех: FL060; Высота перехода: 4000' / (950); Давление: ① Высоты - футов/метры; Расстояния - км; Координаты - ПЗ 90.02



БЛИЗКОРАСПОЛОЖЕННЫЕ ПРЕПЯТСТВИЯ

№ по Акту	Препятствие	Прямоугольные координаты от ВПП27, м		ΔН футов / м
		X	Y	
523	Дерево	-1738	79	35' / 10,5
525	Столб ЛЭП	-1760	80	32' / 9,6
527	Линия жил.застр.т.4	-1743	74	20' / 5,9
531	Дерево	-1792	66	45' / 13,6
536	Дерево	-1850	50	42' / 12,6
540	Столб ЛЭП	-1879	43	32' / 9,4
566	Столб ЛЭП	-1907	-46	34' / 10,1



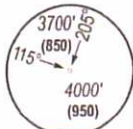
ПРЕПЯТСТВИЯ ПЕРЕСЕКАЮЩИЕ OIS

№ по Акту	Препятствие	PDG, %	Прямоугольные координаты от ВПП27, м		ΔН футов / м
			X	Y	
755	Рельеф (с уч.выс.леса)	4,3	-6557	-778	558' / 170,0
764	Рельеф (с уч.выс.леса)	4,3	-6938	-979	603' / 183,6
752	Рельеф (с уч.выс.леса)	4,2	-6393	-701	526' / 160,0
770	Рельеф (с уч.выс.леса)	4,1	-6782	-1088	558' / 170,0
757	Рельеф (с уч.выс.леса)	4,1	-6847	-795	558' / 170,0
699	Рельеф (с уч.выс.леса)	3,8	-5950	8	427' / 130,0
748	Рельеф (с уч.выс.леса)	3,7	-6107	-611	427' / 130,0
756	Рельеф (с уч.выс.леса)	3,7	-7924	-709	591' / 180,0
418	Рельеф (с уч.выс.леса)	3,6	-8494	1550	624' / 190,0
432	Рельеф (с уч.выс.леса)	3,5	-8993	1367	657' / 200,0
775	Рельеф (с уч.выс.леса)	3,4	-6676	-1317	427' / 130,0
443	Рельеф (с уч.выс.леса)	3,4	-8512	1012	591' / 180,0

ПРЕДУПРЕЖДЕНИЕ: До высоты 1570' (220), минимальный градиент набора высоты 4.3%. При невозможности обеспечения градиента 4.3% минимум для взлета 1570'(220)х1600

Соловьев

КАРТА МИНИМАЛЬНЫХ АБСОЛЮТНЫХ ВЫСОТ УВД



МБВс R-45км
ДПРМ К1

КИРЕНСК, РОССИЯ

КИРЕНСК

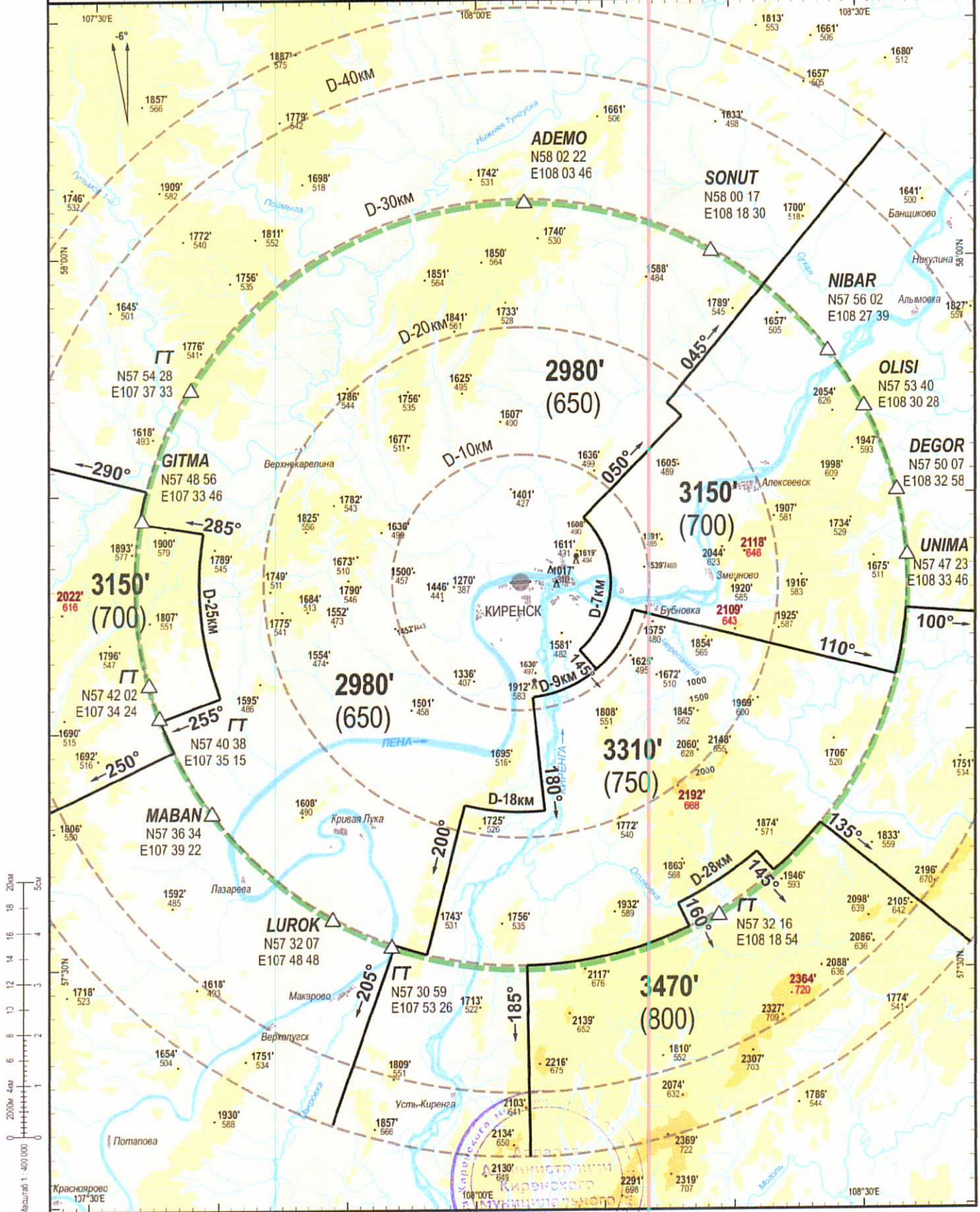
ВПП09/27

ДПРМ 309 К1

Наэр. 844' / 257,2м Нпор. 841' / 256,4м

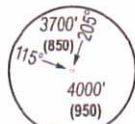
Нпор. 843' / 257,0м

Эшелон перех: FLO60; Высота перехода: 4000' / (950); Давление: QNH | Высоты - футы/метры; Расстояния - км; Координаты - ПЗ 90.02



Согласовано

СХЕМА СТАНДАРТНЫХ МАРШРУТОВ ПРИБЫТИЯ



МБвс R-45км
БПРМ К

КИРЕНСК, РОССИЯ

КИРЕНСК

ВП09/27

БПРМ 636 К

Наэр. 844' / 257,2м Нпор. 841' / 256,4м

Нпор. 843' / 257,0м

QNH/QFE - по запросу

Эшелон перех: FL060; Высота перехода: 4000' / (950); Давление: 1 Высоты - футов/метры; Расстояния - км; Координаты - ПЗ 90.02

ADEMO 1C, SONUT 1C, NIBAR 1C, OLISI 1C, DEGOR 1C,
UNIMA 1C, ATBAT 1C, NUSBI 1C, LUROK 1C, MABAN 1C,
ПИКЕТ 1C, ОКТЕН 1C, GITMA 1C, DINEP 1C

ADEMO
N58 02 22
E108 03 46
FL090

SONUT
N58 00 17
E108 18 30
FL080

NIBAR
N57 56 02
E108 27 39
FL080

OLISI
N57 53 40
E108 30 28
FL080

DEGOR
N57 50 07
E108 32 58
FL080

UNIMA
N57 47 23
E108 33 46
FL080

КИРЕНСК

GITMA
N57 48 56
E107 33 33
FL090 и выше

DINEP 1C
32

GITMA 1C
32

ОКТЕН 1C
32

ПИКЕТ 1C
32

MABAN 1C
32

LUROK 1C
31

NUSBI 1C
31

ATBAT 1C
30

MABAN
N57 36 34
E107 39 22
FL090

LUROK
N57 32 07
E107 48 48
FL090

PIKET
N57 30 59
E107 53 26
FL090

Диспетчерская зона
КИРЕНСК
класс "С" 2750(FL090)
п/п 0AGL

30 над БПРМ К:
МПУ 272° / 092°
Тлпу - 1.0 мин
IASmax-335 км/ч
FL 060-090

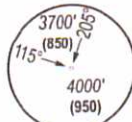


СХЕМА СТАНДАРТНЫХ МАРШРУТОВ ВЫЛЕТА

КИРЕНСК, РОССИЯ
КИРЕНСК

ВПП09
ДПРМ 309 К1

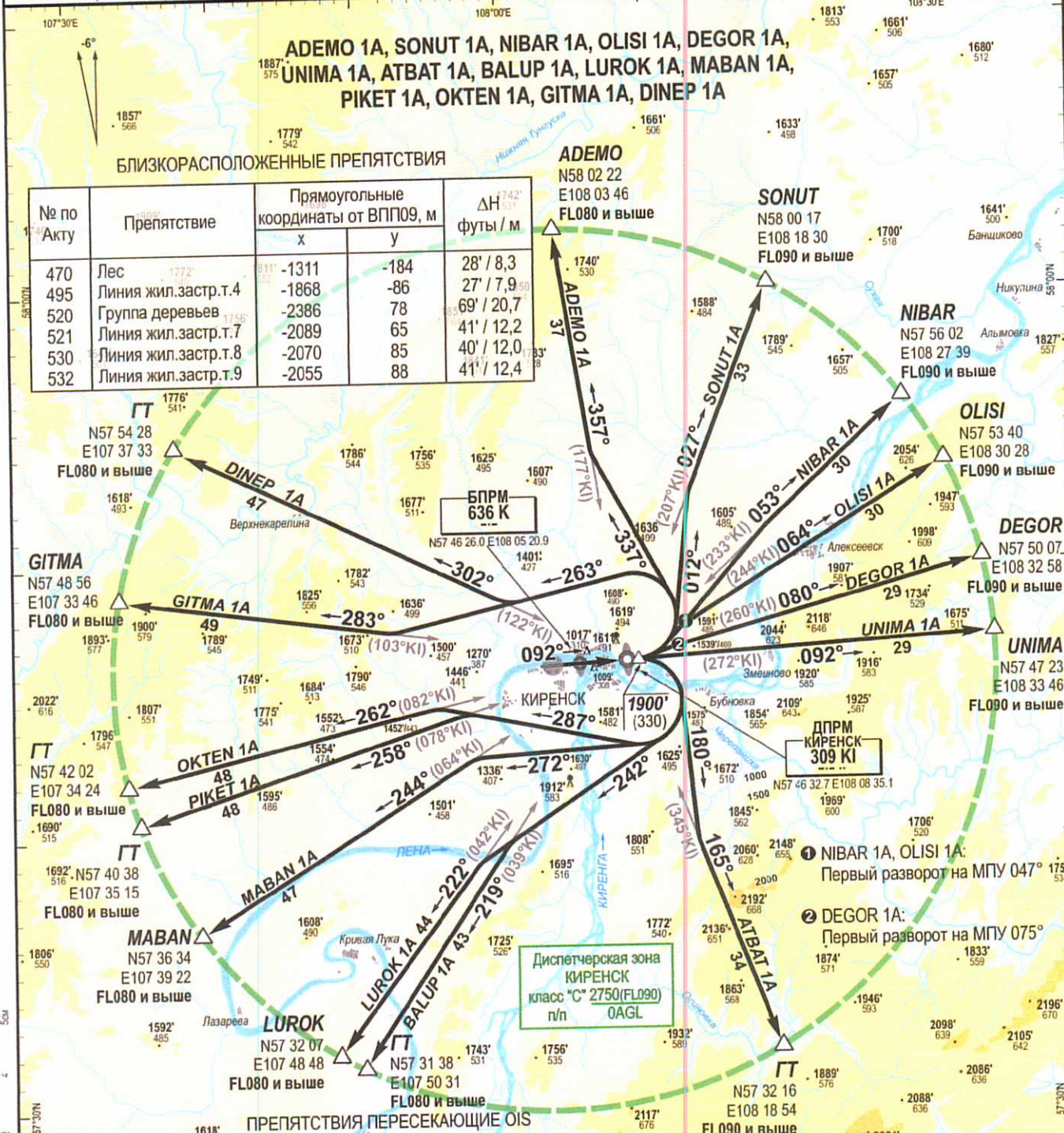
Наэр. 844' / 257,2м Нпор. 841' / 256,4м



МБВс R-45км
ДПРМ К

1 QNH/ QFE - по запросу

Эшелон перех: **FL060**; Высота перехода: **4000'** / (950); Давление: 1 Высоты - фути/метры; Расстояния - км; Координаты - ПЗ 90.02



БЛИЗКОРАСПОЛОЖЕННЫЕ ПРЕПЯТСТВИЯ

№ по Акту	Препятствие	Прямоугольные координаты от ВПП09, м		ΔН футы / м
		х	у	
470	Лес	-1311	-184	28' / 8,3
495	Линия жил.застр.т.4	-1868	-86	27' / 7,9
520	Группа деревьев	-2386	78	69' / 20,7
521	Линия жил.застр.т.7	-2089	65	41' / 12,2
530	Линия жил.застр.т.8	-2070	85	40' / 12,0
532	Линия жил.застр.т.9	-2055	88	41' / 12,4

ПРЕПЯТСТВИЯ ПЕРЕСЕКАЮЩИЕ OIS

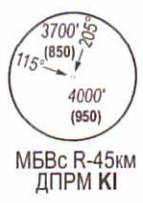
№ по Акту	Препятствие	PDG, %	Прямоугольные координаты от ВПП09, м		ΔН футы / м
			х	у	
404	Рельеф(с уч.выс.леса)	6,9	-5162	-1004	679' / 206,6
409	Рельеф(с уч.выс.леса)	6,3	-5155	-860	613' / 186,6
428	Рельеф(с уч.выс.леса)	5,1	-5167	-619	482' / 146,6
389	Рельеф(с уч.выс.леса)	4,0	-6362	-1238	482' / 146,6
437	Рельеф(с уч.выс.леса)	3,9	-5191	-391	350' / 106,6
573	Портовый кран	3,6	-3508	320	168' / 51,1
391	Рельеф(с уч.выс.леса)	3,4	-8517	-1012	572' / 174,2

ПРЕДУПРЕЖДЕНИЕ: До высоты **1630'** (240), минимальный градиент набора высоты **6.9%**. При невозможности обеспечения градиента 6.9% минимум для взлета **1630'(240)х1800**



СХЕМА ЗАХОДА НА ПОСАДКУ

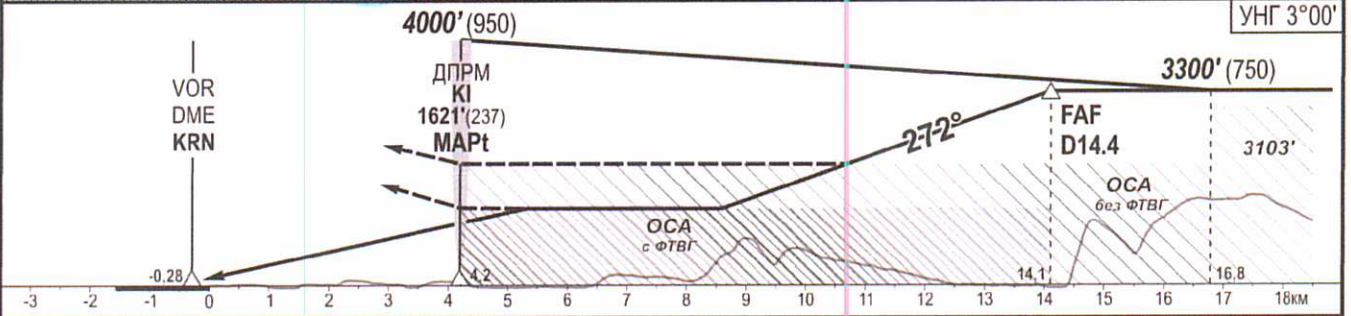
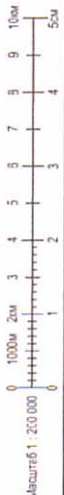
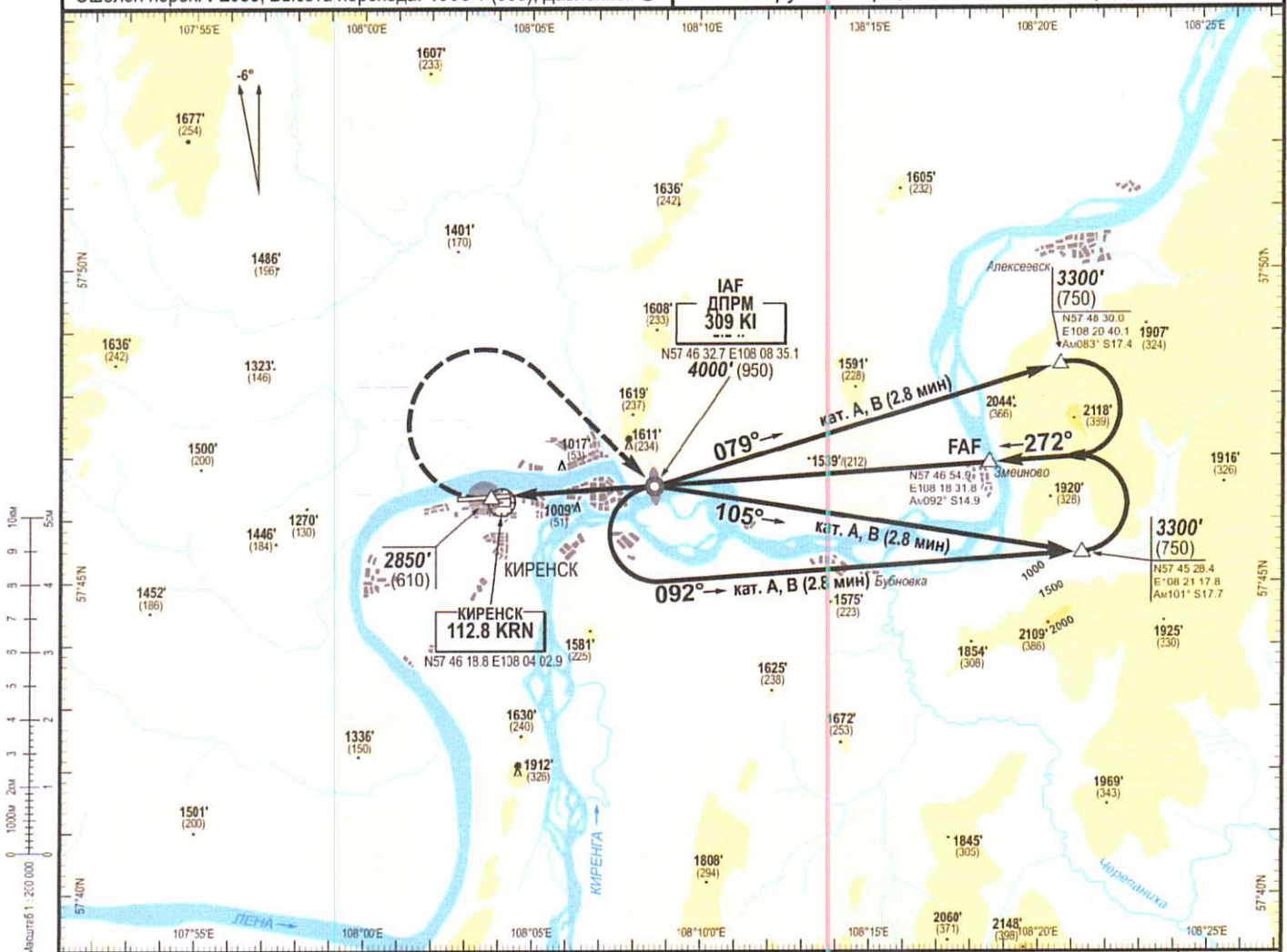
КИРЕНСК, РОССИЯ
КИРЕНСК
ОПРС ВПП27
 ДПРМ 309 КИ



① QNH/ QFE - по запросу

Наэр. 844' / 257,2м Нпор. 843' / 257,0м

Эшелон перех: FL060; Высота перехода: 4000' (950); Давление: ① Высоты - футы/метры; Расстояние - км; Координаты - ПЗ 90.02



УХОД НА ВТОРОЙ КРУГ: Набор 2650' (550), ПРАВЫЙ разворот на ДПРМ (КИ) с набором 3300' (750), далее по схеме захода на посадку.

ОСА/ (ОСН)			Circling											
Кат. ВС	ОПРС (ДПРМ) с ФТВГ	ОПРС (ДПРМ) без ФТВГ	MDA/(H)	A			B			C			D	
A	1860'/(1020') (310)	2420'/(1580') (480)	2420'/(480)	2420'	2420'	2420'	-	-	-	-	-	-	-	-
B	1860'/(1020') (310)	2420'/(1580') (480)	3000	3000	3000	3000	5000	5000	5000	5000	5000	5000	5000	5000
Вертолеты	1860'/(1020') (310)	2420'/(1580') (480)	Ннго	2590'	2590'	2590'	2590'	2590'	2590'	2590'	2590'	2590'	2590'	2590'
			W км/ч	150	180	210	240	270	300	330	360	390	420	450
			Град.сн.5,2%; Vв м/с	2,2	2,6	3,1	3,5	3,9	4,4	4,8	5,2	5,7	6,1	6,6
			МАРТ над ДПРМ КИ, отсчет времени не применяется											

Согласовано [Signature]